

# 910 Router

El 910 Router utiliza una conexión Ethernet (10/100 Mb/s) como red troncal para combinar redes DALI de forma transparente.

Las funciones básicas están disponibles desde el primer momento sin necesidad de programación. El software Designer de Helvar permite la configuración avanzada y la programación funcional del router.

El sistema permite ahorrar energía mediante la detección de la presencia y el aprovechamiento de la luz diurna. Se puede conseguir una mayor automatización mediante eventos programados.

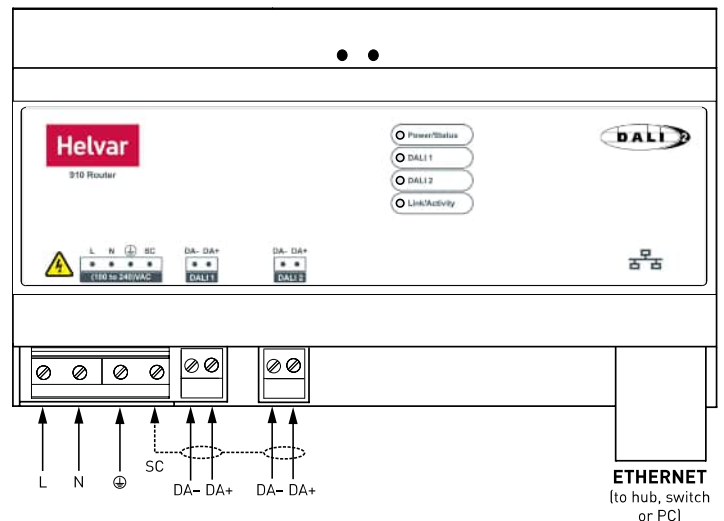
Si es necesario, se puede conectar un PC al sistema a efectos de diagnóstico y registro, pero no es necesario disponer de un PC para controlar el funcionamiento diario, ya que todos los datos se almacenan en el propio sistema. La eliminación del controlador central garantiza que ningún fallo pueda provocar una parada total del sistema.



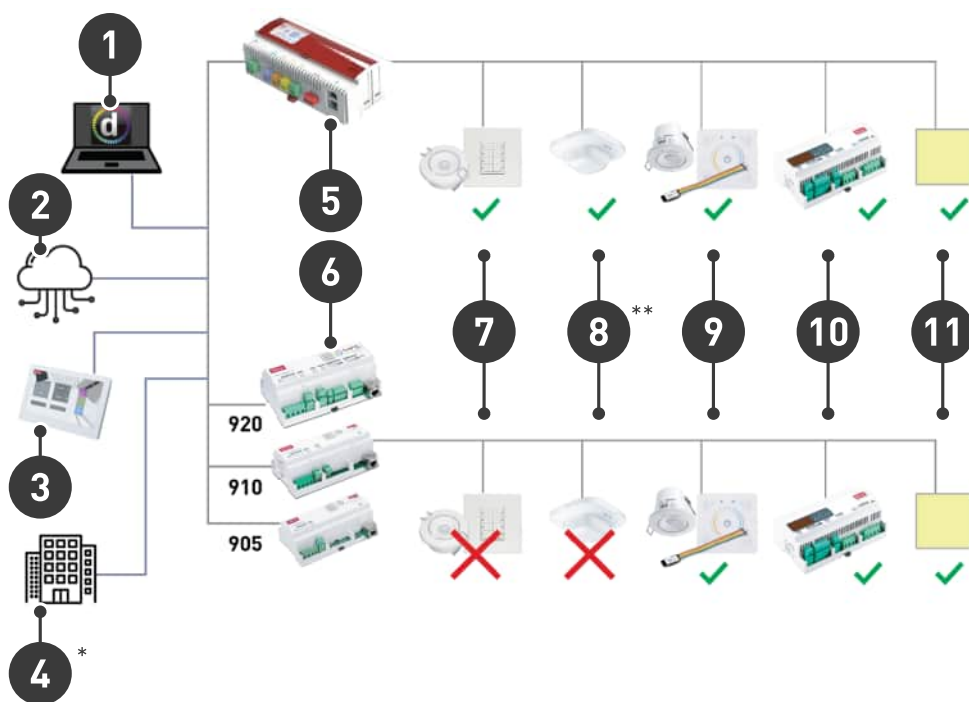
## Características principales

- Soporte para 128 dispositivos DALI (64 dispositivos DALI en cada subred).
- Certificado DALI-2.
- Reloj de tiempo real incorporado.
- Pueden conectarse en red para formar grandes sistemas escalables.
- Proporciona control local y central si es necesario.
- Compatible con otros routers Helvar (905/920/950).
- Integración con otros sistemas del edificio.
- Entrada de alimentación universal.

### Entradas y salidas



## Ejemplo de diagrama de solución



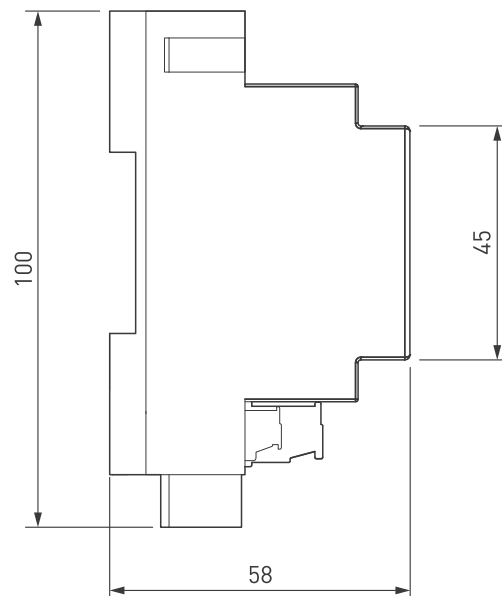
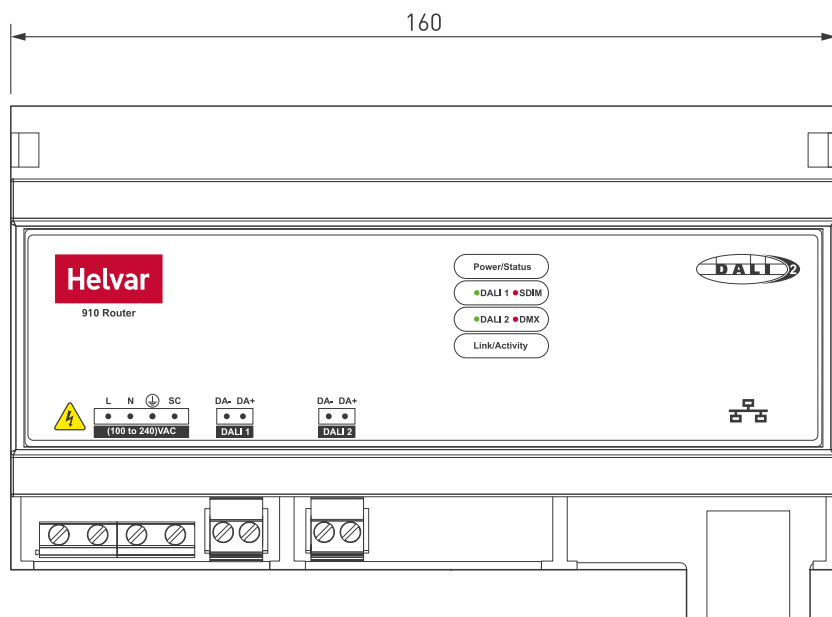
1. Software de programación
2. Helvar Insights
3. Paneles táctiles, aplicaciones, integración AV
4. Integración en el edificio\*
5. Router 950
6. Otros routers
7. Controles Helvar DALI-2 (D2)
8. Otros controles DALI-2\*\*
9. Controles DigiDim
10. Controladores de carga
11. Iluminación DALI/ DALI-2

\* = Se requieren pasarelas

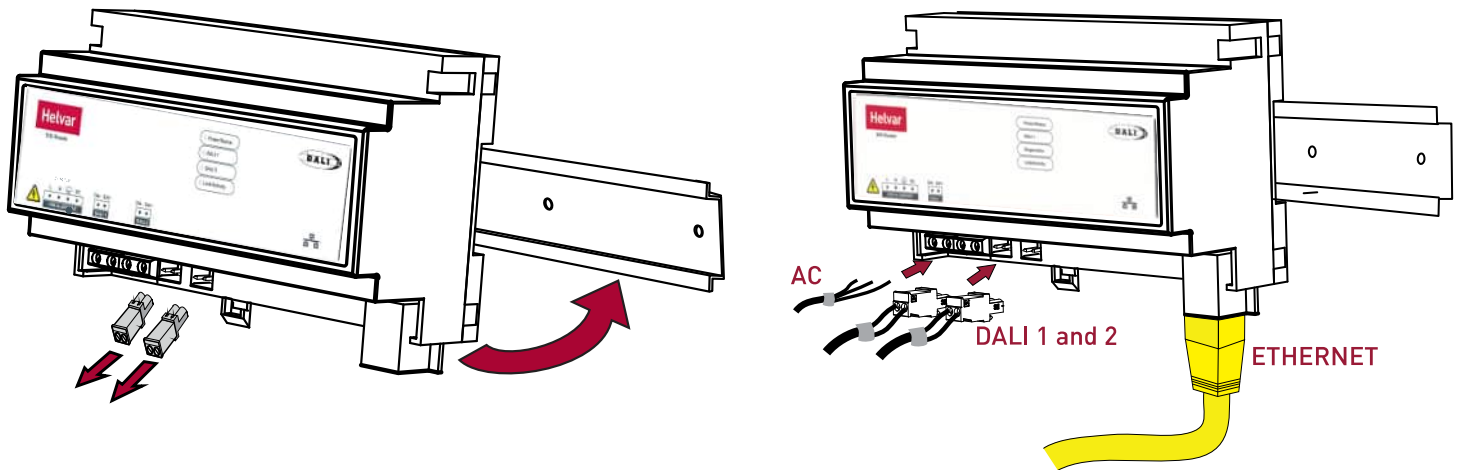
\*\* = Depende del producto, pregunte al representante local de Helvar

Compatibilidad: Iluminación DALI y DALI-2 (dispositivos de control), Controles DigiDim, controles NO DALI-2 (D2) (dispositivos de control)

## Dimensiones (mm)



# Instalación



# Datos técnicos

## Conexiones

Alimentación:	Núcleo macizo de hasta 4 mm <sup>2</sup> . Multifilar hasta 2,5 mm <sup>2</sup> .
DALI:	Cable de alimentación de 2 hilos, 0,5-2,5 mm <sup>2</sup> . Longitud máx: 300 m, diám. 1,5 mm <sup>2</sup>
Ethernet:	1 x RJ45 10/100 Mb/s, Cat 5E hasta 100 m (crossover automático MDI/MDI-X)

## Datos eléctricos

Suministro eléctrico:	100-240 VCA, 50/60 Hz
Consumo de energía:	23 VA (subred DALI totalmente cargada)
Protección del circuito de alimentación:	Protección externa máx. 6 A. Tierra obligatoria.

## Alimentación de salida DALI

Corriente DALI-OUT:	2 x 240 mA (garantizados) 2 x 250 mA (máximo)
---------------------	--

## Condiciones de funcionamiento y almacenamiento

Temperatura ambiente:	0 °C a +40 °C
Humedad relativa:	Máx. 90 %, sin condensación
Temperatura de almacenamiento	-10 °C a +70 °C

## Datos mecánicos

Dimensiones:	160 x 100 x 58 mm (9U)
Peso:	250 g
Montaje:	Carril DIN. Mantenga el cableado de red y DALI separado del cable Ethernet.
Código IP:	IP30 (IP00 en los conectores)

## Conformidad y normas

Conformidad:	
DALI:	Controlador de Aplicación DALI-2 (Single Master) partes 101, 103
Emisión EMC:	EN 55032 clase A
Inmunidad EMC:	EN 55035
Seguridad:	EN 61347-2-11
Medio ambiente:	Cumple las directivas RAEE y RoHS.