

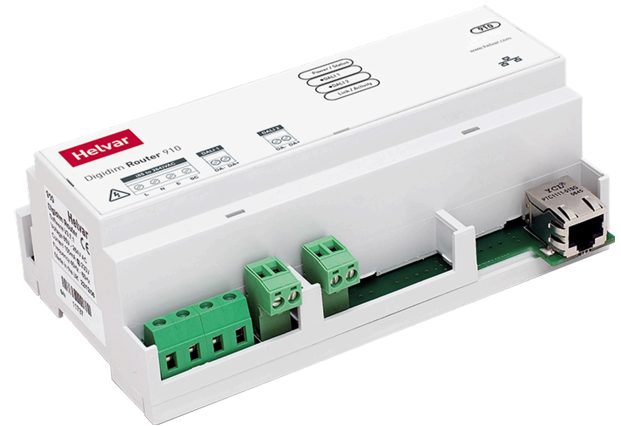
910-järjestelmäohjain

910-järjestelmäohjain käyttää Ethernet-verkkoa (10/100 Mb/s) DALI-järjestelmän hallintaan sekä useiden reitittimien liittämiseen toisiinsa muodostaen yhtenäisen suuremman järjestelmän.

Laite on heti käyttövalmis ilman erillistä asentamista. Helvarin Designer-ohjelmistolla saat käyttöösi reitittimen laajat asetukset ja toimintavaihtoehdot.

Järjestelmän avulla voidaan saavuttaa energiansäästöä läsnäolotunnistuksen ja vakiovalon säätöjen avulla. Automaatiota voidaan lisätä aikaohjauksien avulla.

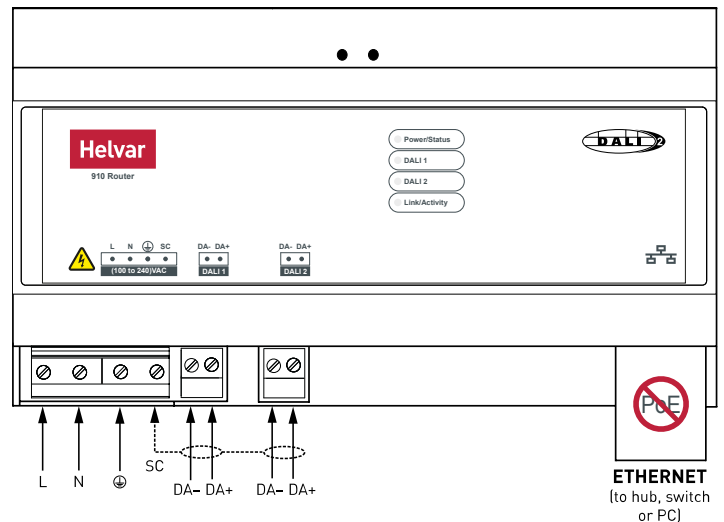
Järjestelmään voi liittää tietokoneen diagnostiikkaa ja muutoksia varten, mutta järjestelmä toimii myös täysin itsenäisesti. Kaikki ohjelma tallennetaan järjestelmän sisälle, jotta yhden yksittäisen osan hajoaminen ei vaaranna koko järjestelmän toimintaa.



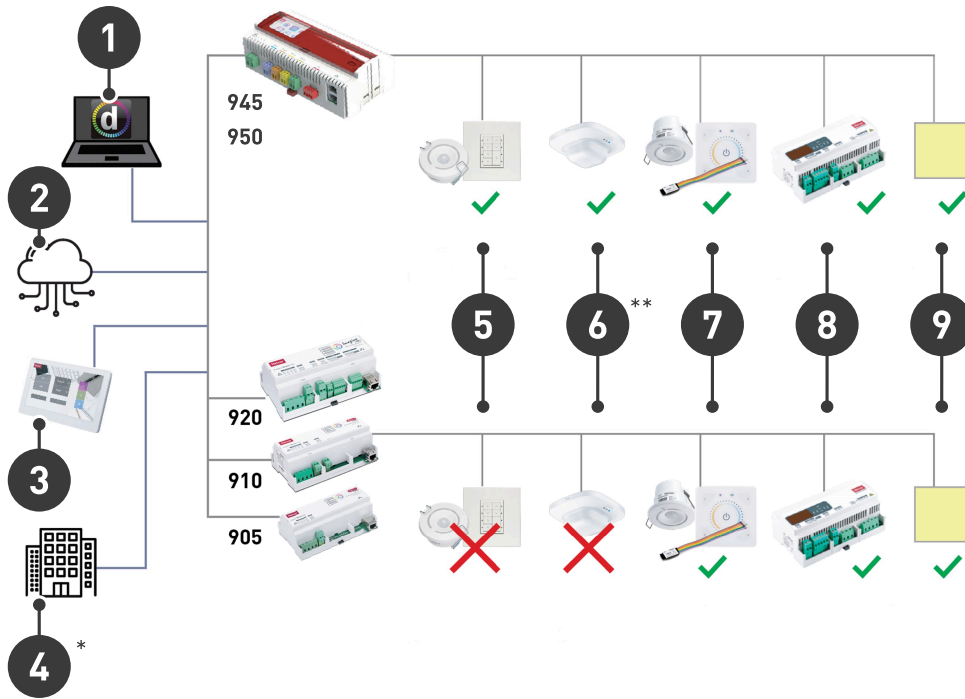
Keskeiset ominaisuudet

- Tukee 128 DALI-laitetta (64 DALI-laitetta jokaista aliverkkoa kohden)
- DALI-2 sertifioitu, Single Master (DALI-2 kuormat; ei DALI-2 ohjaimia)
- Sisäänrakennettu kelloyksikkö
- Voidaan verkottaa muihin laitteisiin laajemman järjestelmän luomiseksi
- Tarjoaa mahdollisuuden sekä paikalliseen että keskitettyyn järjestelmänhallintaan
- Yhteensopiva muiden Helvarin järjestelmäohjainten kanssa
- Sisäänrakennettu DALI-teholähde
- Integroitavissa muihin rakennuksen järjestelmiin

Liitännät



Ratkaisuehdotelmakaavio



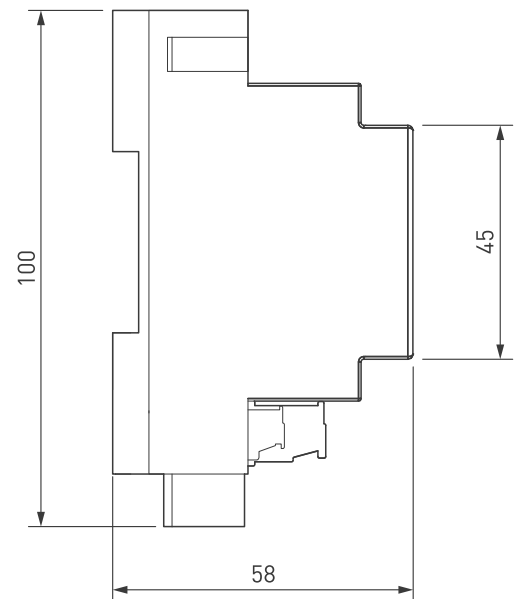
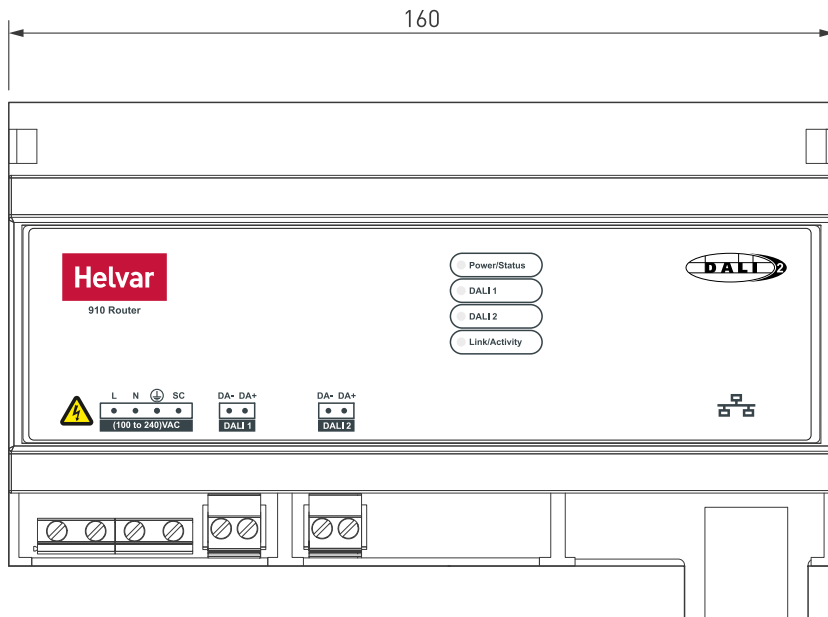
1. Programming Software
2. Helvar Insights
3. Kosketusnäytöt, sovellukset ja AV-integraatio
4. Rakennusten integrointi*
5. Helvar DALI-2 (D2) -ohjaukslaitteet
6. Muut DALI-2-ohjaukslaitteet**
7. DigiDim-ohjaukslaitteet
8. Kuormaohjaimet
9. DALI/DALI-2-valaisimet

* = Tarvitsee Gatewayn

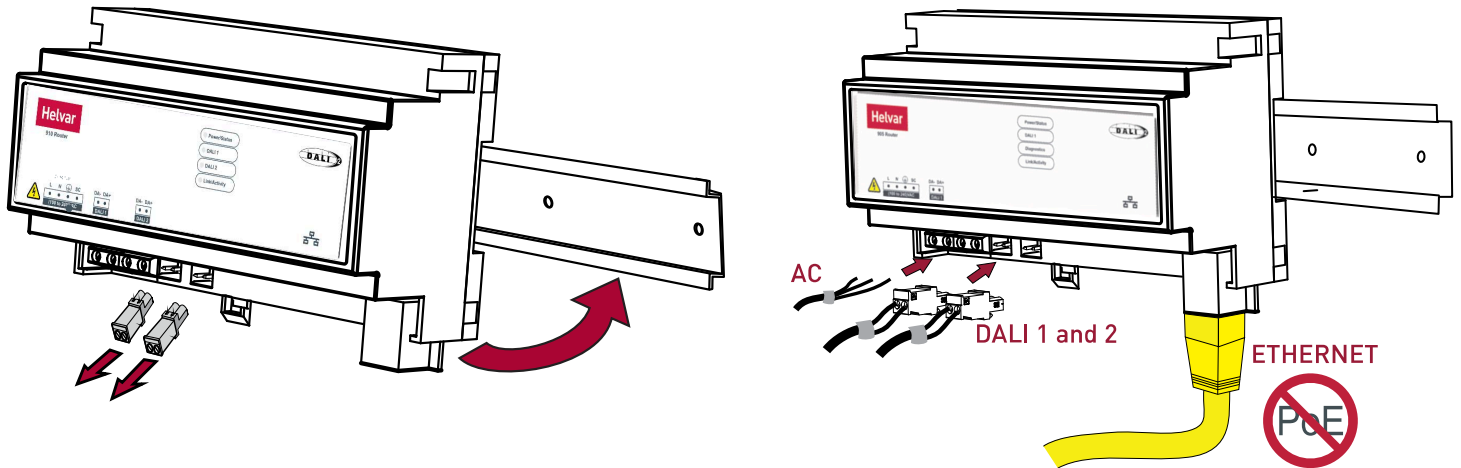
** = Tuotesidonnainen; ota yhteyttä paikalliseen Helvar-edustajaasi

Yhteensopivuus: DALI- ja DALI-2-kuormat, Digidim-ohjaimet, ei DALI-2 (D2) -ohjaimia

Mitat (mm)



Asennus



Tekniset tiedot

Liitännät

Verkkovirta:	Yksisäikeinen enint. 4 mm ² Monisäikeinen enint. 2,5 mm ²
DALI:	2-johtiminen, verkkovirralla mitoitettu, 0,5–2,5 mm ² Enimmäispituus: 300 m @ 1,5 mm ²
Ethernet:	1 × RJ45 10/100 Mb/s, Cat 5E enintään 100 m (Auto MDI/MDI-X -ristikytkentä)

Sähkötekniset tiedot

Verkkovirta:	100–240 VAC, 50/60 Hz
Tehonkulutus:	23 VA (DALI-aliverkko täysin kuormitettuna)
Syötön suojaus:	Ulkoinen suojaus enint. 10 A. Suojamaa kytkettävä.

DALI-tehonlähde

DALI-virta:	2 × 240 mA (taattu) 2 × 250 mA (enintään)
-------------	--

Käyttö- ja varastointiolosuhteet

Ympäristön lämpötila:	0 °C ... +40 °C
Suhteellinen kosteus:	Enint. 90 %, ei kondensoitumista
Varastointilämpötila:	-10 °C ... +70 °C

Mekaaniset tiedot

Mitat:	160 × 100 × 58 mm (9U)
Paino:	250 g
Asennus:	DIN-kiskoon. Verkkovirta- ja DALI-johtimet pidettävä erillään Ethernet-kaapelista.
IP-luokitus:	IP30 (liittimissä IP00)

Vaatimustenmukaisuus ja standardit

Vaatimustenmukaisuus:	
DALI:	DALI-2 -sovellusohjain (Single Master) osat 101, 103
EMC-säteily:	EN 55032 luokka A
EMC-häiriönsieto:	EN 55035
Sähköturvallisuus:	EN 62368-1
Ympäristösäädökset:	Täyttää WEEE-, RoHS- ja REACH-säädökset.