

# 5641 ActiveAhead Node Multisensor High Bay - Korkean tilan ohjausyksikkö

ActiveAhead Node Multisensor on osa älykästä, langatonta Helvarin ActiveAhead® -valaistuksen ohjausratkaisua. Sitä voidaan käyttää langattomana anturina ohjaamaan lähellä olevia muita ActiveAhead-ohjausyksiköitä Bluetooth® -verkossa. Lisäksi se yhdistää tavallisia DALI-laitteita ActiveAhead-järjestelmään, mikä tarjoaa joustavia asennusratkaisuja. Node Multisensorissa on osoitteellinen, paikallinen DALI-väylä, johon liitettyjen DALI-valaisimien valoteho voidaan asettaa yksilöllisesti tilan ja tilannetarpeiden mukaan. DALI-valaisimien lisäksi DALI-väylään voidaan liittää myös releitä, himmentimiä sekä muita Helvar DALI -järjestelmän antureita.



ActiveAhead Node Multisensor High Bay kytketään verkkovirtaan ja siinä on sisäänrakennettu DALI-virtalähde, joka syöttää virtaa paikalliseen DALI-väylään. Tämä tekee suunnittelusta ja asennuksesta helppoa, koska johdotus on yksinkertainen. Yksikkö voidaan asentaa kiinteälle pinnalle mukana toimitettavan pinta-asennusrasian avulla. Saatavana myös uppoasennustarvikkeita (myydään erikseen), jos laite halutaan asentaa kattoon jousikiinnikkeillä.

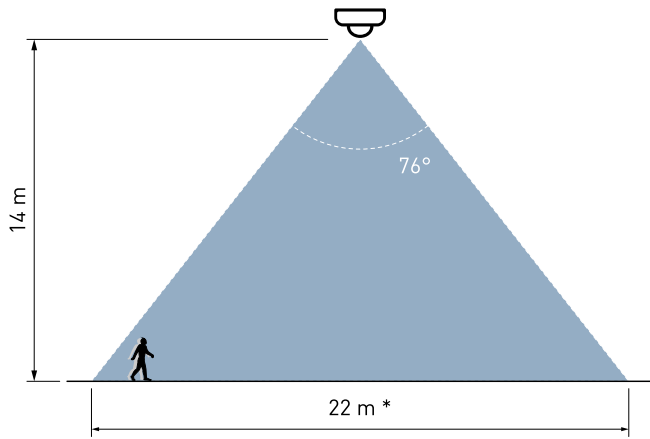
ActiveAhead-ohjausyksiköt jakavat tietoja, kuten liikehavaintoja, mesh-verkon kautta ja mobiilisovelluksen avulla voit säätää järjestelmän asetuksia. Älykkään ohjelmistoalgoritminsa ansiosta Helvarin ActiveAhead pystyy oppimaan, miten tilaa käytetään ja ennustamaan siihen liitettyjen valaisimien toiminnan sen mukaisesti. Oppiminen perustuu tietoihin, joita ohjausyksikkö saa antureilta ja muilta verkon ActiveAhead-laitteilta. Koska ActiveAhead Node Multisensor High Bay ei koskaan lakkaa oppimasta, se mukautuu kaikkiin ympäristönsä tuleviin muutoksiin, kuten seinän asentamiseen tai poistamiseen.

## Tärkeimmät ominaisuudet

- Käytä langattomana anturina Helvar ActiveAhead mesh -verkossa ja/tai liitä DALI-laitteita langattomaan verkkoon
- Tarjoaa paikallisen DALI-väylän
- Ohjelmointi mobiilisovelluksen kautta
- Nopea ja yksinkertainen asennus verkkovirralla ja sisäänrakennetulla DALI-virtalähteellä

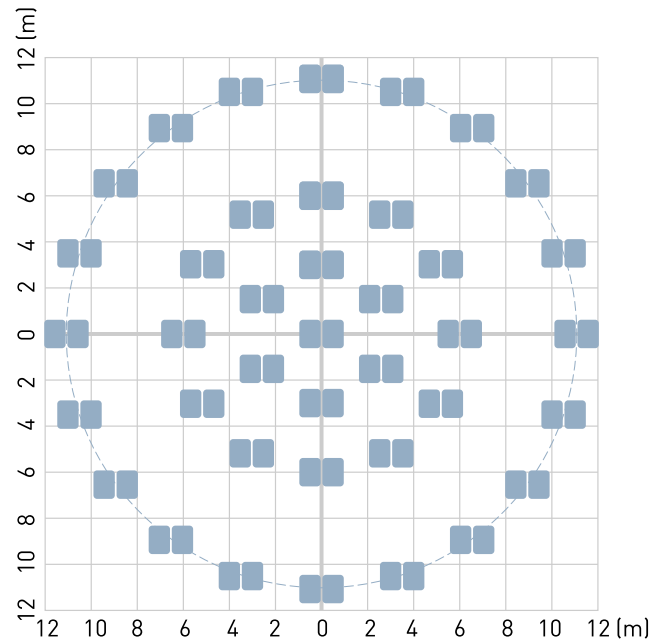
# Liikkeen tunnistus

## Liiketunnistusalue



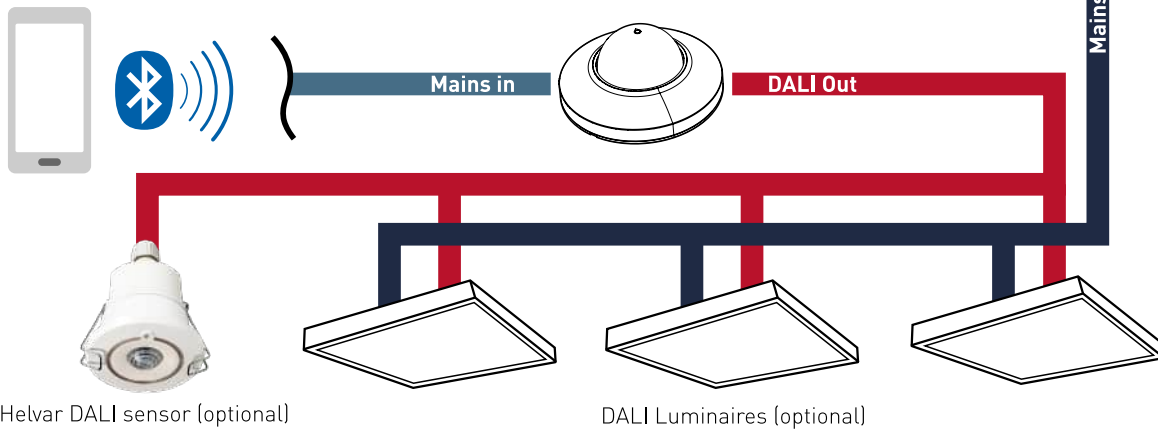
\* = suuri liike

## Peittoalue

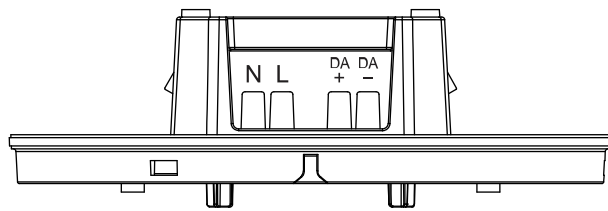
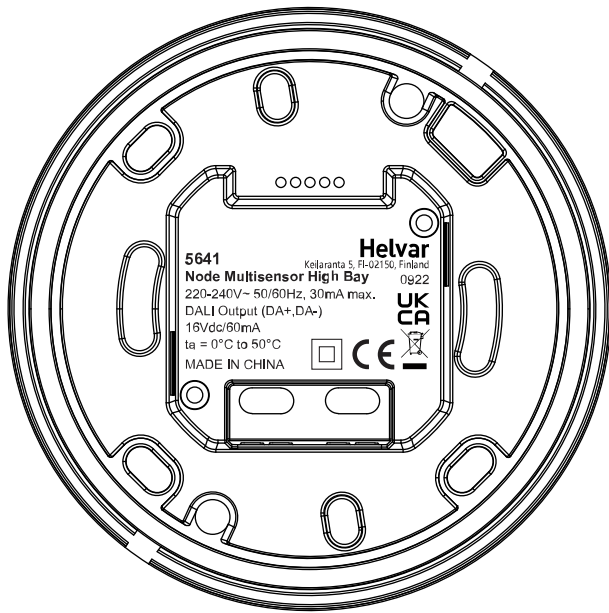


# Asennuskaavio

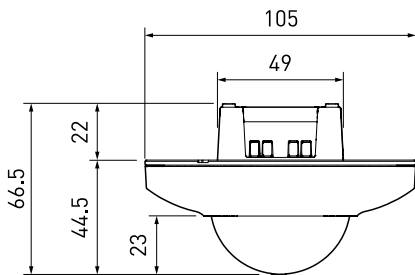
ActiveAhead Mobile App



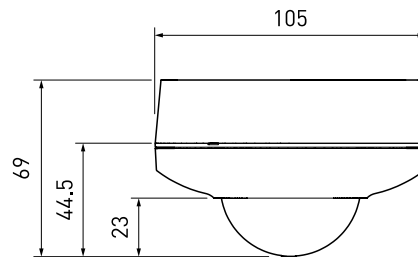
# Liitännät



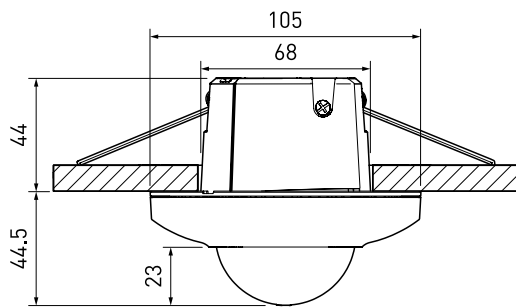
# Mitat (mm)



Standardi



Pinta-asennettava rasia (sisältyy)



Uppoasennus jousilla (lisävaruste)

# Tekniset tiedot

## Tuetut DALI-laitetyypit

|  |
|--|
| DT0: Loistelampun säätölaite                                 |
| DT1: Omavaraiset turvavalaisimien liitäntälaitteet           |
| DT4: Hehkulampun himmennin                                   |
| DT5: Analogisesta digitaaliseen muunnin (0/1-10 V muunnin)   |
| DT6: LED-valaisimen ohjauslaite                              |
| DT7: Kytkinten (releiden) ohjauslaitteet                     |
| DT8: Värisäätölaite (vain värilämpötila Tc)                  |
| Osa 303 Läsnaolotunnistimet                                  |
| Osa 304 Valotunnistimet                                      |
| Helvar DALI-järjestelmän sensorit: 320, 321, 322, 341 ja 342 |

## Liitännät

|               |  |
|---------------|--|
| Verkkovirta:  | 0,5–2,5 mm <sup>2</sup> yksijohtiminen tai monisäikeinen |
| DALI-kaapeli: | 0,5–2,5 mm <sup>2</sup> yksijohtiminen tai monisäikeinen |

## Sähkötekniset tiedot

|                    |                             |
|--------------------|-----------------------------|
| Tulojännite:       | 220–240 VAC, 50/60 Hz       |
| Tulovirta:         | Max. 30 mA                  |
| Syöttöteho:        | Max. 3,5 W                  |
| DALI:n lähtövirta: | Jatkuva 60 mA (Max. 250 mA) |

## Anturit

|                                 |                             |
|---------------------------------|-----------------------------|
| Valoanturi:                     | Raja-arvoa varten           |
| Läsnaoloilmaisin:               | Passiivinen infrapuna (PIR) |
| Max. suositeltu asennuskorkeus: | 14 m                        |

## Langaton yhteys

|   |   |
|---|---|
| Taajuus:                                    | 2,4 GHz   |
| Teknologia:                                 | Bluetooth Mesh  |
| Antennikuvio:                               | Suuntaamaton  |
| Ohjauksyksikköjen välinen enimmäisetäisyys: | 15 m vapaassa tilassa   |
| Huomautus:                                  | Moitteettoman toiminnan varmistamiseksi mesh-verkossa on oltava vähintään 10 ActiveAhead-ohjauksyksikköä. |

## Käyttö- ja varastointiolosuhteet

|  |                             |
|--|-----------------------------|
| Liitettyjen DALI-laitteiden lukumäärä: | Max. 16 osoitetta tai 60 mA |
|--|-----------------------------|

Huomautus: Osoitemäärä ja DALI-virrankulutus rajoittivat kytkettyjen laitteiden kokonaismäärää.

|                  |                 |
|------------------|-----------------|
| Käyttölämpötila: | 0 °C ... +50 °C |
|------------------|-----------------|

Huomautus: Havaintokohteen ja taustan välisen lämpötilaeron on oltava vähintään 4 °C.

|                       |                             |
|-----------------------|-----------------------------|
| Suhteellinen kosteus: | Max. 90 %, ei kondensointia |
|-----------------------|-----------------------------|

|                       |                   |
|-----------------------|-------------------|
| Varastointilämpötila: | –40 °C ... +70 °C |
|-----------------------|-------------------|

|                            |       |
|----------------------------|-------|
| Max. DALI-kaapelin pituus: | 300 m |
|----------------------------|-------|

## Mechanical data

|                      |  |
|----------------------|--|
| Mitat:               | 105 × 66,5 mm  |
|                      | 105 × 69 mm pintarasian kanssa   |
|                      | 105 × 88,5 mm uppoasennusosan kanssa   |
| Materiaali (kotelo): | Polykarbonaatti  |
| Paino:               | 130 g / 177 g (pakkauksen kanssa)  |
| Turvallisuusluokka:  | Luokka II  |
|                      | IP20 EU-standardin mukaisella liitäntärasialla tai jousiliittimellä varustettuna |
|                      | IP54 pinta-asennuskotelolla  |

## Tilauskoodit

5641: Väri: valkoinen (RAL 9003)


5641B: Väri: musta (RAL 9005)

Toimitetaan pinta-asennusrasian ja PIR-tunnistusmaskin kanssa.

Lisävarusteet (myydään erikseen):

5001 Jousikiinnikkeet uppoasennukseen

## Vaatimustenmukaisuus ja standardit

Vaatimustenmukaisuus: 

EMC-säteily /  
-häiriönsieto: EN 55015, EN 61547

Sähköturvallisuus: EN 61347-1, EN  
61347-2-11

RED: EN 300 328, EN 301 489-1,  
EN 301 489-17

Isolation mains to DALI: Basic isolation

Ympäristösäädökset: Täyttää REACH- ja RoHS-  
säädökset.