

Le détecteur pivotable à hyperfréquence 314 permet la détection de présence pour le contrôle automatique de charges DALI.




Le 314 détecte le mouvement grâce à son détecteur à hyperfréquence ultra-sensible. Il fonctionne en émettant des signaux à hyperfréquence de faible puissance et en mesurant les réflexions des signaux provoqués par les objets en mouvement.

Le 314 a une tête ajustable permettant d'optimiser la zone de détection pour chaque application particulière.

L'unité est totalement compatible avec le logiciel de contrôle et de conception du système d'éclairage d'Helvar, Designer et DIGIDIM Toolbox.

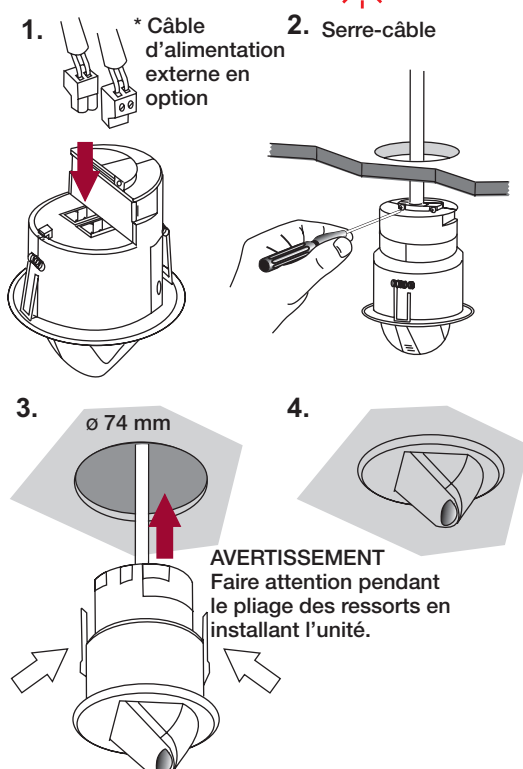
### Caractéristiques principales

- La cellule à hyperfréquence détecte le mouvement dans la zone de détection et permet la régulation de charges en réaction aux changements d'occupations du local.
- Le récepteur à infra-rouge contrôle et programme les commandes venant d'une télécommande portable (307 IR) (disponible séparément).
- Les LEDs clignotent en rouge pour indiquer que:

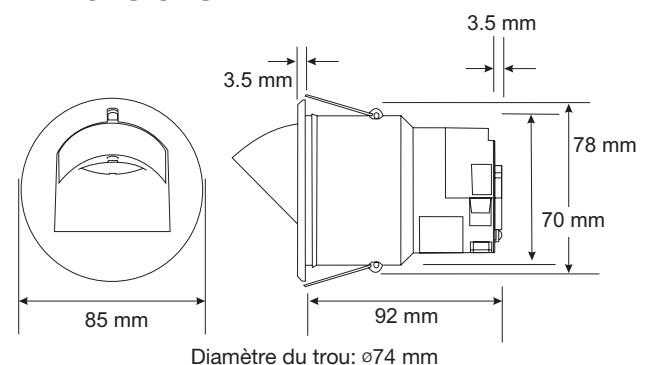
LED de Test de déplacement est actif	 Le mouvement est détecté.
Programmation valable reçue	
Selection physique active	

 = LED rouge

### Installation



### Dimensions



### Recommandation d'installation

- Positionner la cellule de façon que les occupants du local soient normalement dans la zone de détection.
- Ne pas installer la cellule à moins de 1m de tout équipement d'éclairage, de chauffage ou ventilation.
- Ne pas fixer la cellule sur une surface instable ou vibrante.
- Installer l'unité aussi loin que possible de surfaces métalliques.
- Le diagramme de détection illustré est basé sur une hauteur de montage de 2,8 m.
- Une hauteur de montage plus faible réduit la portée de la zone de détection.

### Connexions

Alimentation externe/DALI:	Connecteurs bipolaires amovibles Section du câble: 0,5 - 2,5 mm <sup>2</sup> Rigide ou torsadé
Degré du câble de puissance:	Tous les câbles doivent être prévus pour 230 V.

### Puissance

Entrée d'alimentation DALI: 13 V à 22,5 V

Consommation DALI \*: 40 mA

Alimentation externe: 12 V à 24 V; 0,5 W  
(facultative)

\* NOTE: La consommation DALI est inférieure à 2mA lorsque l'unité est alimentée par une source externe.

### Fréquence d'opération des micro-ondes

Fréquence: 10.7 GHz

### Caractéristiques mécaniques

Dimensions:	Voir diagrammes
Matériel (boîtier):	ABS non-inflammable
Finition / Couleur:	Mate / Blanc
Poids:	124 g
Degré IP:	IP30

### Conditions d'utilisation

Température ambiante: 0°C à 35°C

Température de stockage: -10°C à 70°C

Humidité relative: Max 95% pas de condensation

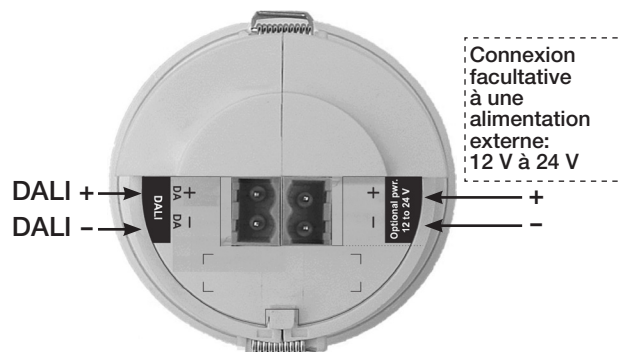
### Normes et Conformité

EMC: 2004/108/EEC

Directives Basse Tension: 2006/95/EEC

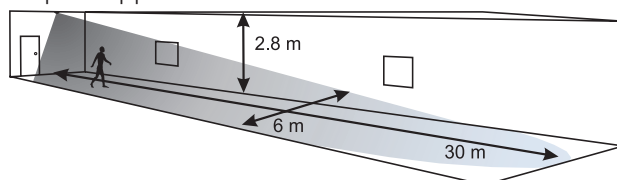
Environnement: Compatible avec WEEE and RoHS

### Connexions



### Diagrammes de détection

Idéal pour grand bureaux ou classes d'écoles et pour applications de couloirs et corridors.



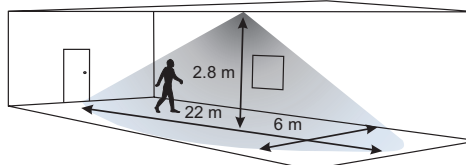
Sensibilité réglée au maximum.  
Position de la tête du détecteur: 80°

Zone de sensibilité supérieure



Zone de sensibilité inférieure

Idéal pour bureaux et endroits paysagers



Sensibilité réglée au maximum.  
Position de la tête du détecteur: 0°

Zone de sensibilité supérieure



Zone de sensibilité inférieure