

329 DALI External Light Sensor

Der DALI-Außenlichtsensor 329 ist ein wandmontierter Außen-sensor zur Überwachung des Tageslicht-Niveaus. Basierend auf den Sensordaten kann der Helvar Anwendungscontroller die Beleuchtungsstärke in ausgewählten Gebäudebereichen entsprechend der Tageslichthelligkeit anpassen.

Durch die Erstellung eines Gebäudeprofils (Messung der Tageslichtstärke pro Raum) kann mithilfe des Systems eine annähernd konstante Lichtstärke aufrechterhalten und so der Energieverbrauch gesenkt werden. Dies führt langfristig zu Kosteneinsparungen, da an hellen Tagen weniger Energie für die Beleuchtung benötigt wird.

Das Produkt ist für die Montage im Freien konzipiert, ist somit wasserdicht und kann in einem breiten Spektrum von Betriebstemperaturen und -bedingungen eingesetzt werden.

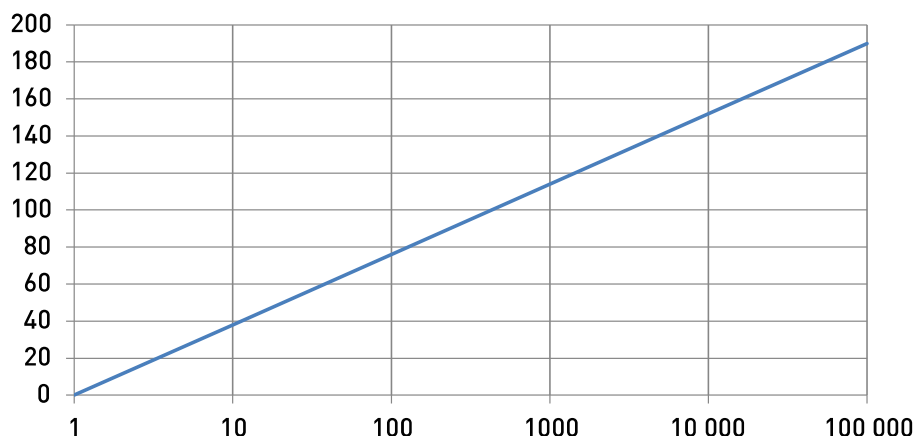


Hauptmerkmale

- Lichtsteuerung mit offenem Regelkreis
- Lichtbereich von 1 – 100.000 lx
- Einfache Montage
- Einfacher Anschluss an ein Helvar-Router-System

Lichtstärke-Ausgabe

Der externe Lichtsensor ist so kalibriert, dass er einen skalierten Lichtpegelausgang von 0 bis 200 liefert, der den gesamten Tageslichtbereich abdeckt. Die Empfindlichkeit des externen Lichtsensors ist werkseitig eingestellt und muss nicht angepasst werden.



Erkennung

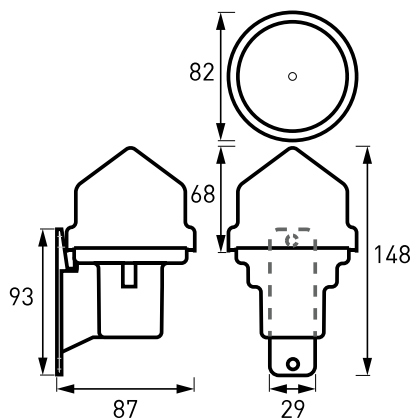
Lichtdetektionswinkel



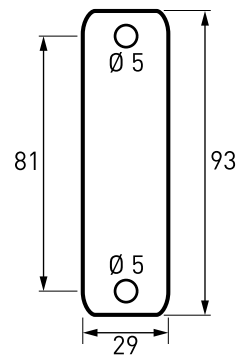
Vertikale Ebene: Unbeschränkter 170°-Betrachtungswinkel

Horizontale Ebene: 360°-Betrachtungswinkel

Abmessungen (mm)



Befestigungsabstände (mm)



Technische Daten

Anschlüsse

DALI:	2-adrig, fest, flexibel oder verseilt
	Drahtquerschnitt: 1,0-2,5 mm ² , max. Länge: 300 m bei 2,5 mm ² (Teil des DALI-Subnetzes)
Steckverbindertyp:	Schraubklemmen:
	N: DALI+
	L0: DALI-
	L1: Keine Anschluss
Kabelauslegung:	Alle Kabel müssen für den Netzbetrieb ausgelegt sein.

Elektrische Daten

DALI-Versorgungs- eingang:	13-22 V
DALI-Verbrauch:	10 mA max.

Sensor

Lichtsensor:	Fotodiode, abgestimmt auf die Reaktion des menschlichen Auges.
Beleuchtungsstärke:	1 lx bis 100.000 lx

Betriebs- und Lagerbedingungen

Umgebungs- temperatur:	-35 °C bis +70 °C
Relative Luftfeuchtig- keit:	Max. 90 %, nicht kondensierend
Lagertemperatur:	-20 C bis +70 °C

Mechanische Daten

Abmessungen:	148 × 82 × 87 mm
Montagewinkel:	Vertikal (Sensorkopf oben frei)
Montagepunkte:	2 × M4 (Holzschraube Nr. 8) Für Befestigungsabstände, siehe Diagramm.
Material:	Sockel- und Montagebügel: Schwarz ABS
	Sockel- und Sensorbaugruppe: Schwarzes, glasfaserverstärktes Nylon
	Sensorabdeckung: Gehärtetes Acryl (UV-beständig)
Gewicht:	250 g
IP-Code:	IP65

Konformität und Normen

Konformität:	CE UK CA
EMV-Emission:	EN 55015
EMV-Störfestigkeit:	EN 61547
Sicherheit:	EN 61347-2-11
Umgebung:	Entspricht den WEEE-, RoHS- und REACH-Richtlinien.