

Modul PIR med dimknapp (318)

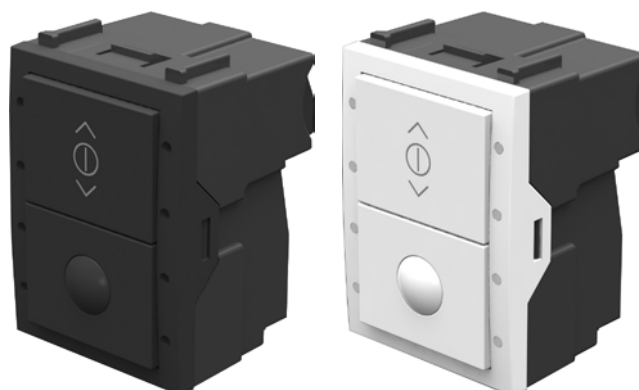
318 modul PIR med dimknapp i kombination med Helvar's ljusstyrningssystem ger dig automatisk kontroll på belysningen i enskilda utrymmen. Lämpar sig särskilt för kontorslandskap och små mötesrum. 318 passar även utrymmen där en väggmonterad sensor är att föredra eller där monteringen av en traditionell takmonterad ej är möjlig.

En högkvalitativ PIR sensor gör det möjligt för 318 att detektera rörelse i utrymmet. Detektorn kan tända belysningen när ett utrymmet är upptaget och dimra (om styrbara ljuskällor är installerade) eller slå av när utrymmet är tomt.

Precis som PIR sensorn har 318 en knapp som möjliggör handmanövrering av på/av och ljusnivåjustering om dimbar belysning styrs.

318 passar i en vanlig Helvar panel. Modulen kan användas i en singelpanel där 318 är den enda enheten. Om den används i en kombipanel kan 318 kombineras med upp till 2 st andra Helvar panelmoduler.

Liksom med alla Helvars systemsensorer är 318 helt kompatibel med Helvar's belysningssystem och programvarorna Designer™ och Digidim Toolbox™: en gång ansluten till ett Helvar DALI nätverk och belysningsstyrningssystem, upptäcker mjukvaran den enhet som kan bli programmerad med önskade funktioner.



318B

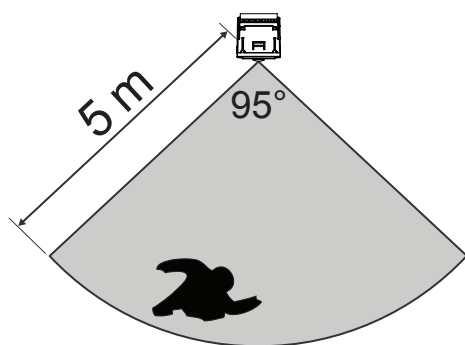
318W

Huvudfunktioner

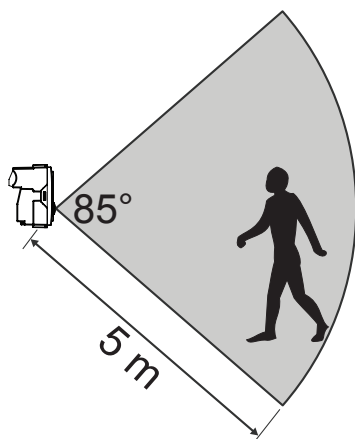
- Kontroller belysningslaster baserat på närvaro/frånvaro detektion
- 5 m detektionsområde
- Handmanövrering/ Ljusreglering inbyggt
- För väggmontering använd Helvar's panelramar
- Tillgänglig i svart eller vitt för att matcha Helvar's panelsortiment
- Enkel installation och integrering till Helvar DALI nätverk
- Programmerbar i Designer™ och Digidim Toolbox™

Avkänningsområde

Gå rakt över



Gå emot

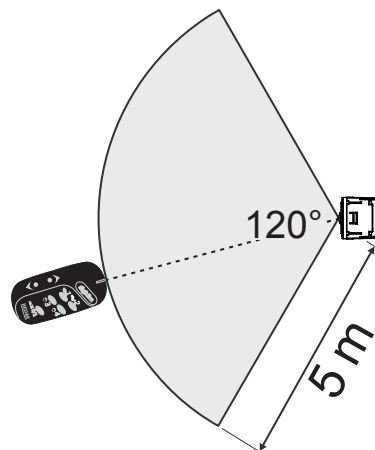


3D visare



Infraröd fjärrkontroll räckvidd

Note: Helvar 303 remote control must be ordered separately.



Tekniska Data

Elektrisk

DALI-förbrukning: 10 mA
Isolering: Dubbel isolering från DALI nätverket

Anslutningar

DALI: 2 delade DIGIDIM kontakter med parade terminaler för enkel inkoppling (medföljer 318);
0,5 - 2,5 mm² flertrådig eller entrådig.

Sensorer och Status LED

PIR-sensor: Monterad i panel
IR-mottagare: (36 kHz) för Helvar 303 fjärrkontroll
Status LED: Övre vänstra hörnet av panelen

Mekaniska data

Dimensioner: Se skiss
Vikt: 35 g
Material
Hölje: Svart icke-brandfarlig ABS.
Panel: Vit och svart icke-brandfarlig ABS.
IP-klass: IP 30 (IP 00 vid anslutningen)

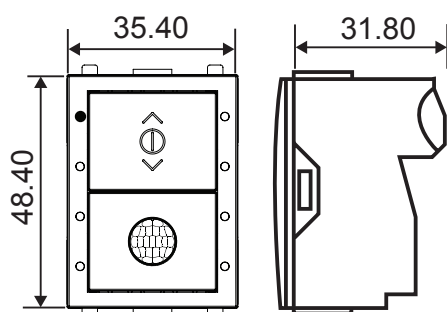
Drift och lagrings-specifikationer

Omgivningstemp.: 0°C — +40°C
Lagringstemperatur: -10°C — +70°C
Relativ luftfuktighet: Max 90%, icke kondenserande

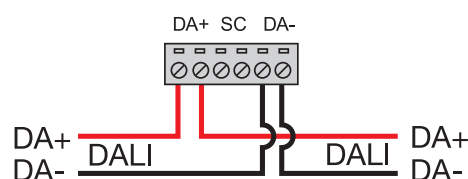
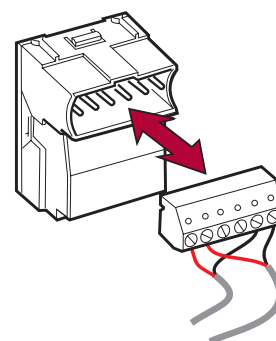
Konformitet och standarder

DALI dataöverföring: DALI standard IEC60929, med Helvar förlängningar
Emission: EN 55 015
Störimmunitet: EN 61 547
Säkerhet: EN 60 950
Isolering: 4 kV
Miljömässiga: Uppfyller WEEE- och RoHS-krav

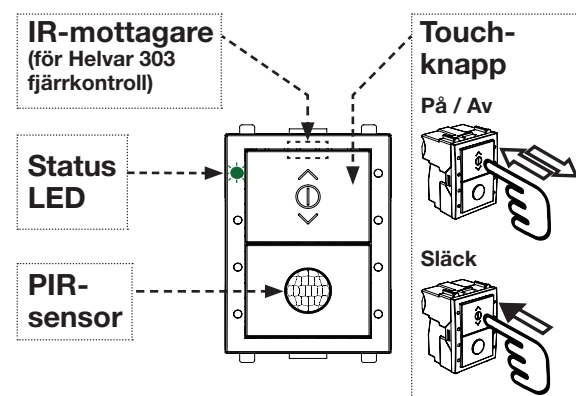
Mått



Anslutningar



Frontpanel



Beställningsdata

Svart: 318B
Vit: 318W