

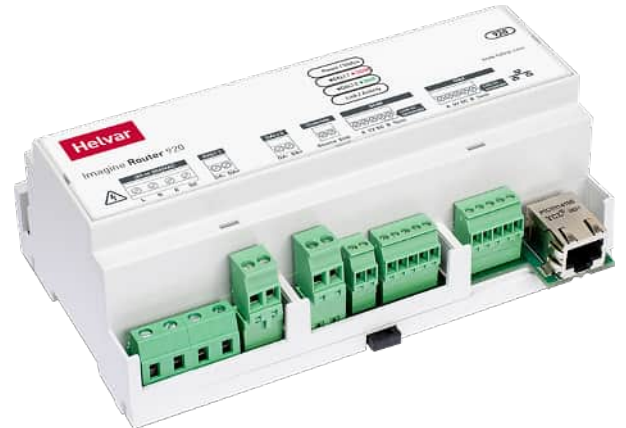
920 Router

Il 920 Router utilizza una connessione Ethernet (10/100 Mb/s) come dorsale di rete per combinare perfettamente le reti DIGIDIM/DALI, SDIM e DMX.

Le funzionalità di base sono disponibili subito, senza bisogno di programmazione. Il software Helvar Designer consente la configurazione avanzata e la programmazione funzionale del router.

Il sistema offre inoltre funzionalità di risparmio energetico grazie al rilevamento della presenza e all'utilizzo della luce naturale. Un'ulteriore automazione può essere ottenuta tramite eventi programmati.

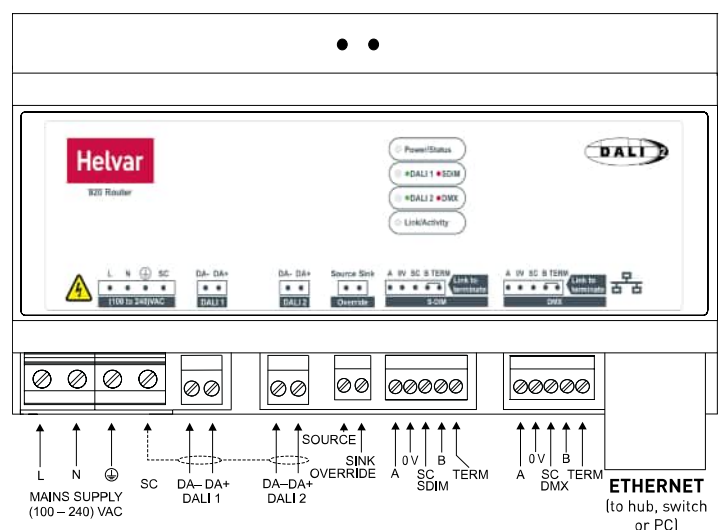
Se necessario, per finalità di diagnostica e registrazione è possibile collegare un PC al sistema, tuttavia il controllo del PC durante il funzionamento quotidiano non è necessario, in quanto tutti i dati vengono memorizzati all'interno del sistema stesso. L'eliminazione di un controllore centrale garantisce che nessun singolo punto di vulnerabilità possa causare l'arresto totale del sistema.



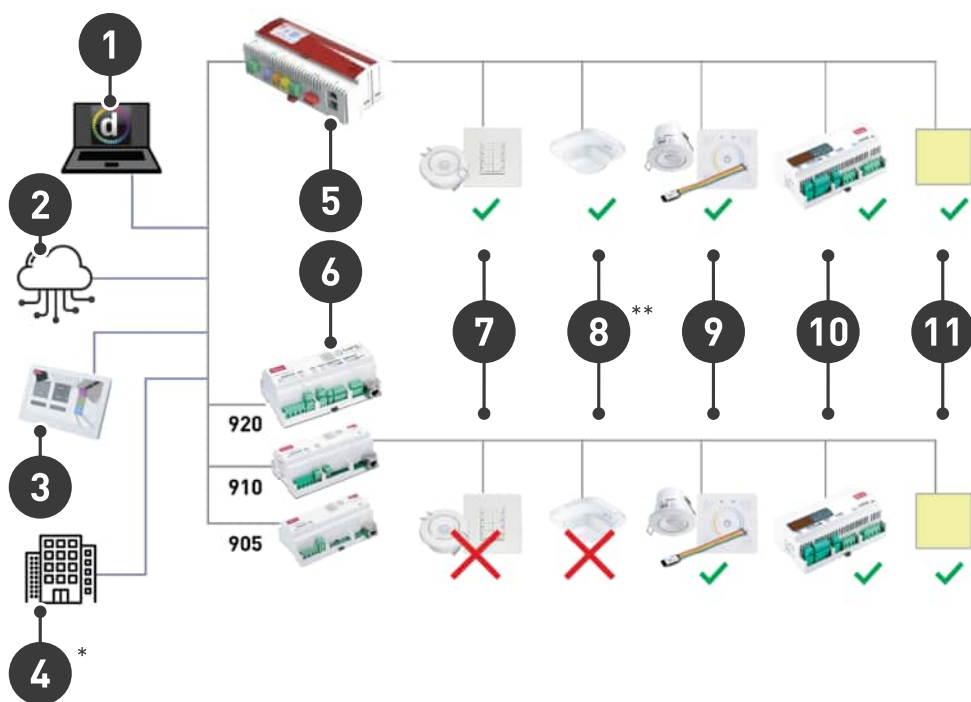
Caratteristiche principali

- Supporto per 128 dispositivi DALI (64 dispositivi DALI su ciascuna subnet)
- Master singolo DALI-2 certificato - Illuminazione DALI-2 (apparecchiature di controllo), altri controlli (non DALI-2) (dispositivi di controllo)
- Orologio in tempo reale integrato
- Possono essere collegati in rete per formare grandi sistemi scalabili
- Fornisce controllo locale e centrale, se necessario
- Compatibile con altri router Helvar (905/910/950)
- Integrazione con altri sistemi domotici
- Ingresso di alimentazione universale

Ingressi e uscite



Esempio di schema di soluzione



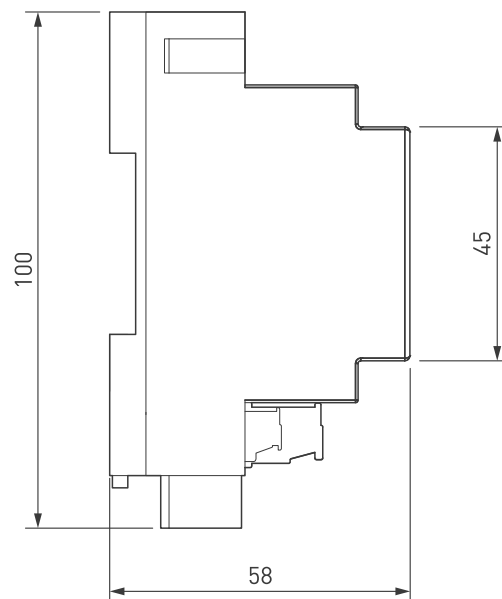
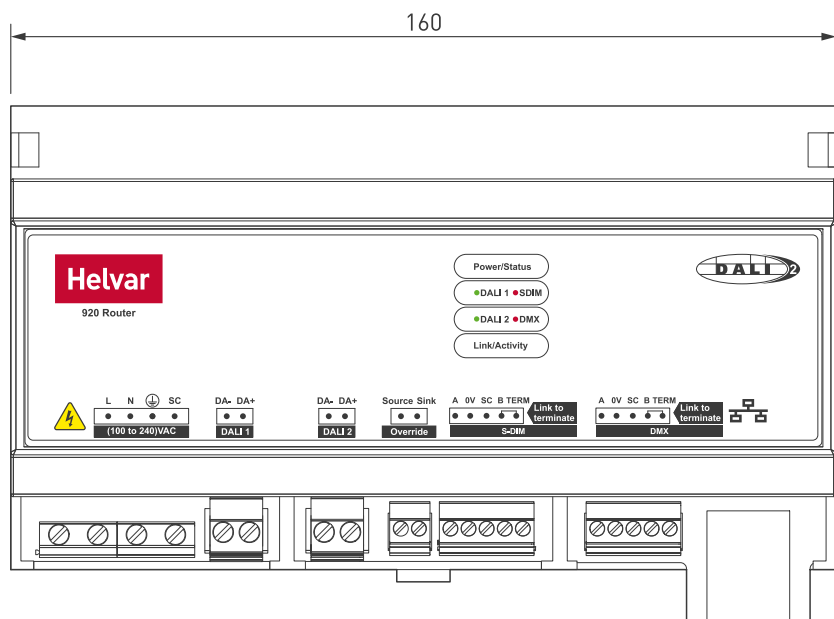
1. Software di programmazione
2. Helvar Insights
3. Pannelli touch, app, integrazione AV
4. Integrazione domotica*
5. 920 Router
6. Altri router
7. Controlli Helvar DALI-2 (D2)
8. Altri controlli DALI-2**
9. Controlli DigiDim
10. Controllori di carico
11. Illuminazione DALI/ DALI-2

* = gateway richiesti

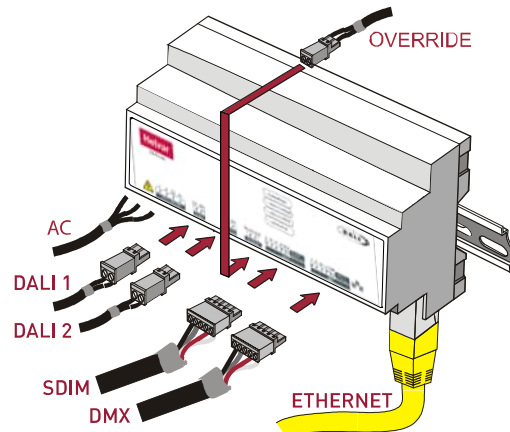
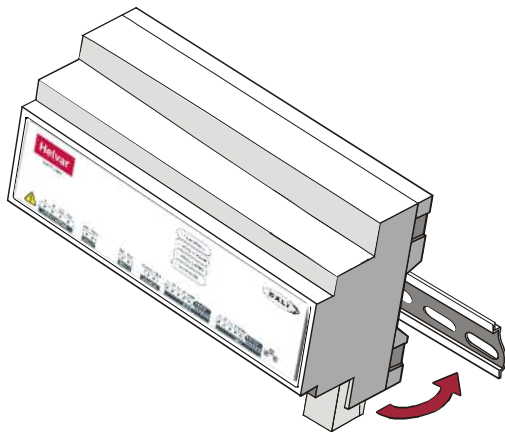
** = dipende dal prodotto, chiedere al locale rappresentante Helvar

Compatibilità: Illuminazione DALI e DALI-2 (apparecchiature di controllo), controlli DigiDim, altri controlli (non DALI-2 (D2)) (dispositivi di controllo)

Dimensioni (mm)



Installazione



Dati tecnici

Conessioni

Alimentazione:	Cordato fino a 4 mm ² A trefoli fino a 2,5 mm ²
DALI:	0,5–2,5 mm ² , lung. max.: 300 m @ 1,5 mm ²
Override (OVR):	Fonte: 3 V, 50 mA Assorbimento: max. 28 V, 50 mA
SDIM/DMX:	Tipo RS485 a bassa perdita (multitrefolo, intrecciato e schermato), 3 o 4 conduttori + schermo 0,22–1,5 mm ² , lung. max.: 1 km
Ethernet:	1 × RJ45 10/100 Mb/s, Cat 5E fino a 100 m (Auto MDI/MDI-X crossover)

Dati elettrici

Alimentazione di rete:	100–240 V CA, 50/60 Hz
Potenza assorbita:	23 VA (subnet DALI completamente carica)
Protezione del circuito di potenza:	Protezione esterna max. 6 A. Terra obbligatoria.

Alimentazione di uscita DALI

Corrente di USCITA DALI:	2 × 240 mA (garantita)
	2 × 250 mA (massima)

Condizioni di funzionamento e di stoccaggio

Temperatura ambiente:	0 °C a +40 °C
Umidità relativa:	Max. 90%, senza condensa
Temperatura di stoccaggio:	-10 °C a +70 °C

Dati meccanici

Dimensioni:	160 × 100 × 58 mm (9U)
Peso:	260 g
Montaggio:	Guida DIN. Tenere i cavi DALI e i cavi di alimentazione separati dal cavo Ethernet.
Codice IP:	IP30 (IP00 sui connettori)

Conformità e standard

Conformità:	
DALI:	DALI-2 Controller di applicazione (Single Master) parti 101, 103
Emissioni EMC:	EN 55032 classe A
Immunità EMC:	EN 55035
Sicurezza:	EN 61347-2-11
Ambiente:	Conforme alle direttive RAEE e RoHS.