

910 Application Controller

Helvar Oy Ab

Helvar Ltd

Hawley Mill
Hawley Road
DARTFORDDA2 7SY
UNITED KINGDOM

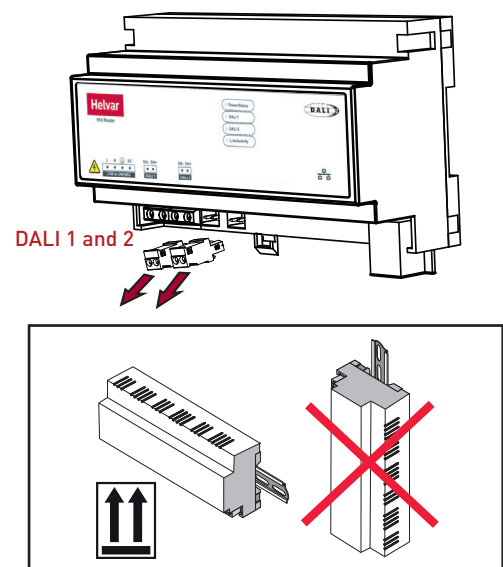
www.helvar.com

910 Application Controller

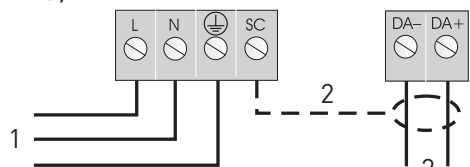
Doc. 7860172, issue 18

Date: 2026-04-21

1



3a: AC/DALI



EN 1 = Mains supply: 100 VAC – 240 VAC (nominal), 85 VAC – 264 VAC (absolute). Earth must be connected.

2 = DALI screen (if required)

3 = DALI/Digidim Controls devices

Note: DALI 1 and DALI 2 connectors are keyed differently, to ensure that the correct DALI subnet is connected to the correct connector.

FI 1 = Verkossyöttö: 100 VAC – 240 VAC (nimellinen), 85 VAC – 264 VAC (absoluuttinen). Suojamaa täytyy liittää.

2 = DALI häiriösuoja (jos tarpeen)

3 = DALI/Digidim Controls laitteet

Huomaa: DALI 1 ja 2 liittimet ovat erilaiset jottei aiiverkot sekoittuisi keskenään

SV 1 = Nät anslutning: 100 VAC – 240 VAC (nominell), 85 VAC – 264 VAC (absolut). Enheten måste vara externt avsakrad.

2 = DALI skärm (vid behov)

3 = DALI/Digidim Controls enheter

Info: DALI 1 och DALI 2 har olika utförande på anslutningskontakten, detta för att säkerställa rätt anslutning till respektive subnet.

EN STATUS LEDs

Power/Status On to indicate power on (blinks slowly for normal operation / blinks rapidly if there is a problem).

Dali 1 On to indicate DALI power, and blinks during DALI activity on DALI subnet 1. If there is a DALI line fault, LED switches off and stays off.

Dali 2 On to indicate DALI power, and blinks during DALI activity on DALI subnet 2. If there is a DALI line fault, LED switches off and stays off.

Link/Activity On to indicate Ethernet connection, and blinks for system activity.

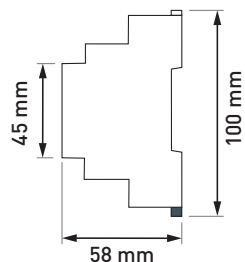
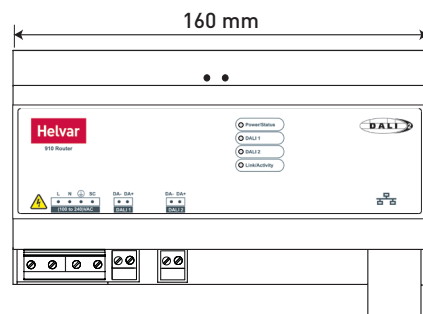
FI MERKKIVALOT

Power/Status Verkossyötön osoitin, välkky hitaasti normaalitilassa ja nopeasti vikatilanteessa.

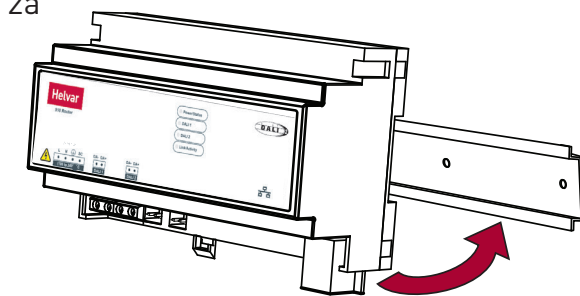
Dali 1 DALI 1 osoitin palaa kun DALI on jännitteellinen ja välkky kun aktiivinen. DALI vikatilanteessa osoitin pysyy sammuneena.

Dali 2 DALI 2 osoitin palaa kun DALI on jännitteellinen ja välkky kun aktiivinen. DALI vikatilanteessa osoitin pysyy sammuneena.

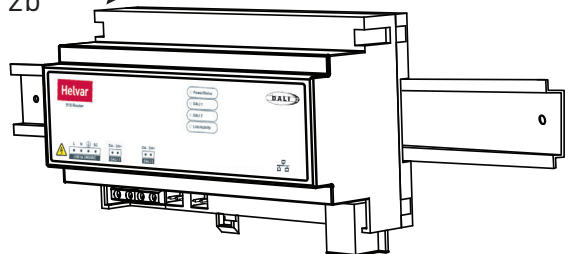
Link/Activity Osoitin palaa verkon ollessa kytketty ja välkky kun aktiivinen.



2a



2b



IT

1 = Alimentazione di rete: 100 VAC – 240 VAC (nominale), 85 VAC – 264 VAC (assoluto). La terra deve essere collegata.

2 = Schermatura DALI (se richiesta)

3 = Ai dispositivi DALI/Digidim Controls

Nota: I connettori DALI 1 e DALI 2 sono chiaramente divisi, per evitare errori di cablaggio.

PL

1 = Zasilanie sieciowe: 100 VAC – 240 VAC (wartość znamionowa), 85 VAC – 264 VAC (zakres maksymalny). Uziemienie musi być podłączone.

2 = Ekran DALI (jeżeli jest wymagany)

3 = Urządzenia sterujące DALI/Digidim

Uwaga: Złącza DALI 1 i DALI 2 różnią się fizycznie, co gwarantuje podłączenie właściwej podsieci DALI do właściwego gniazda.

FR

1 = Alimentation principale: 100 VAC – 240 VAC (nominale), 85 VAC – 264 VAC (absolu). La terre doit être connectée.

2 = Ecran DALI (si nécessaire)

3 = Interfaces DALI/Digidim Controls

Note : Les connecteurs DALI 1 et DALI 2 sont numérotés pour s'assurer que l'on connecte le bon sous-réseau au bon connecteur.

ES

1 = Alimentación de red: 100 VAC – 240 VAC (nominal), 85 VAC – 264 VAC (absoluto). La tierra debe estar conectada.

2 = Pantalla del bus DALI (si es necesaria)

3 = A otros dispositivos DALI/Digidim Controls

Nota: Los conectores DALI 1 e DALI 2 están claramente diferenciados, para asegurar que cada subred sea conectada al conector correcto.

KO

1 = 주 전원 공급 장치: 100VAC~240VAC(공칭), 85VAC~264VAC [절대값]. 접지되어야 합니다.

2 = DALI 차폐망(필요한 경우)

3 = DALI/DIGIDIM 장치

참고: 알맞은 DALI 서브넷이 알맞은 커넥터에 연결되도록 DALI 1 및 DALI 2 커넥터의 키가 서로 다르게 지정됩니다.

SV STATUS-LED

Power/Status Tänd indikerar aktiv enhet (blinker sakta vid normal drift/blinker snabbt som indikation av).

Dali 1 Tänd indikerar aktivt DALI, och blinkar under överföring av data i subnet 1. Vid DALI-fel, ingen indikering.

Dali 2 Tänd indikerar aktivt DALI, och blinkar under överföring av data i subnet 2. Vid DALI-fel, ingen indikering.

Link/Activity Tänd indikerar anslutning Ethernet, och blinkar under överföring av data.

IT LED DI STATO

Power/Status Acceso a indicare la presenza di alimentazione (lampeggia lentamente in normale funzionamento / lampeggia velocemente in caso di problemi).

Dali 1 Acceso a indicare alimentazione sulla rete DALI, lampeggiante a indicare trasmissione dati sulla rete DALI 1. LED spento in caso di linea DALI 1 con anomalia.

Dali 2 Acceso a indicare alimentazione sulla rete DALI, lampeggiante a indicare trasmissione dati sulla rete DALI 2. LED spento in caso di linea DALI 2 con anomalia.

Link/Activity Acceso a indicare collegamento a rete Ethernet, lampeggiante a indicare trasmissione dati sulla rete stessa.



EN Risk of electric shock

FI Sähköiskun vaara

SV Risk för elchock

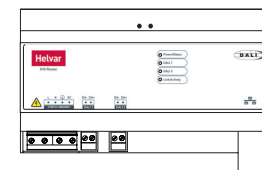
IT Pericolo Fulminazione

PL Ryzyko porażenia prądem

FR Danger électrique

ES Riesgo de choque eléctrico

KO 감전 위험



910 Application Controller

Installation guide

Asennusohje

Monteringsanvisning

Guida all'installazione

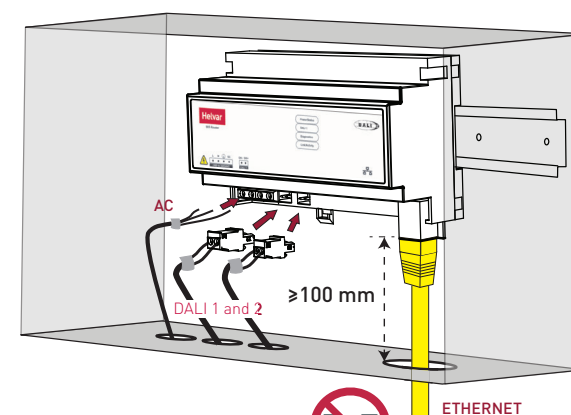
Instrukcja montażu

Guide d'installation

Guía de instalación

설치 가이드

3



EN Ethernet socket shield is connected to the supply earth. This should be noticed when selecting ethernet cable type for avoiding earth loop.

FI Ethernet-liittimen runko on kytketty syöttömaadoitukseen. Tämä tulee huomioida valittaessa Ethernet-kaapelin tyyppiä maadoitussilmukan välttämiseksi.

SV Ethernetuttagets skärm är ansluten till matningsjorden. Var uppmärksam på detta vid val av ethernetkabeltyp för att undvika jordslingor.

IT Lo schermo della presa Ethernet è collegato alla messa a terra dell'alimentazione. Di questo va tenuto conto nella scelta del tipo di cavo Ethernet contro i loop di massa.

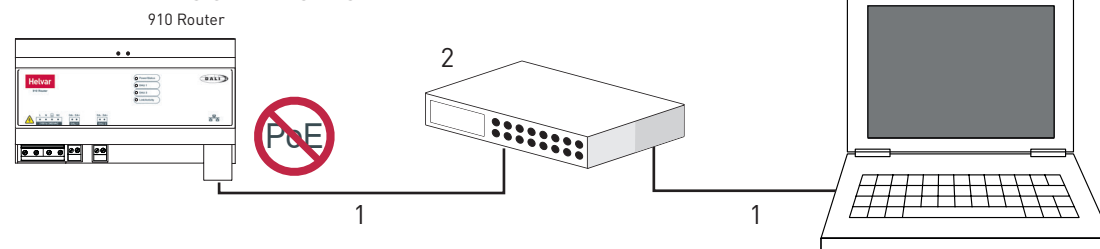
PL Osłona gniazda Ethernet jest podłączona do uziemienia zasilania. Należy o tym pamiętać przy wyborze typu kabla Ethernet, aby nie dopuścić do powstania pętli uziemienia.

FR Le blindage de la prise Ethernet est connecté à la terre de l'alimentation. Il convient d'en tenir compte lors du choix du type de câble Ethernet afin d'éviter les boucles de terre.

ES El protector de la toma de conexión Ethernet está conectado a la toma de tierra de la alimentación. Esto debe tenerse en cuenta al seleccionar el tipo de cable Ethernet para evitar un bucle de tierra.

KO 이더넷 소켓 실드는 전원 접지에 연결되어 있습니다. 접지 루프 (earth loop)를 방지하기 위해 이더넷 케이블 유형 선택 시 이 점에 유의하시기 바랍니다.

3b: ETHERNET CONNECTION



EN 1 = Ethernet cable, e.g. CAT 5 (E)
2 = Hub, switch or network router

FI 1 = Verkkoakaapeli esim. CAT 5 (E)
2 = Keskitin, kytkin tai reititin

SV 1 = Ethernet kabel (ex. CAT 5)
2 = Hub, switch eller nätverksrouter

IT 1 = Cavo Ethernet es. CAT 5 (E)
2 = Hub, switch o router di rete

PL 1 = Kabel Ethernet, np. CAT 5 (E)
2 = Hub, switch lub router sieciowy

FR 1 = Câble Ethernet, e.g. CAT 5 (E)
2 = Hub, switch ou routeur réseau

ES 1 = Cable Ethernet, p. ej. CAT 5 (E)
2 = Hub, switch o router de red

KO 1 = 이더넷 케이블, 예: CAT 5(E)
2 = 허브, 스위치 또는 네트워크 라우터

PL DIODY LED STANU

Power/Status Włączona sygnalizuje zasilanie (miga powoli podczas normalnej pracy / miga szybko, jeśli występuje problem).

Dali 1 Włączona sygnalizuje zasilanie DALI, miga podczas aktywności DALI w podsieci DALI 1. Jeżeli nastąpi usterek linii DALI, dioda LED gaśnie i pozostaje zgaszona.

Dali 2 Włączona sygnalizuje zasilanie DALI, miga podczas aktywności DALI w podsieci DALI 2. Jeżeli nastąpi usterek linii DALI, dioda LED gaśnie i pozostaje zgaszona.

Link/Activity Włączona sygnalizuje połączenie Ethernet. Miganie informuje o aktywności systemu.

FR INDICATEUR LEDs

Power/Status Allumé si en marche (clignote lentement si OK, clignote rapidement si problème).

Dali 1 Allumé pour indiquer DALI en marche, clignote durant le fonctionnement du réseau DALI 1. S'il y a un problème sur le bus DALI, le voyant s'éteint jusqu'à résolution.

Dali 2 Allumé pour indiquer DALI en marche, clignote durant le fonctionnement du réseau DALI 2. S'il y a un problème sur le bus DALI, le voyant s'éteint jusqu'à résolution.

Link/Activity Allumé pour indiquer la connexion Ethernet, et clignote durant le fonctionnement du système.

ES LEDES DE ESTADO

Power/Status Encendido indica la presencia de alimentación (parpadeo lento en funcionamiento normal / parpadeo rápido en caso de problemas).

Dali 1 Encendido indica alimentación en la red DALI; intermitente indica transmisión de datos en la red DALI 1. En caso de fallo en el bus DALI, el LED se mantiene apagado.

Dali 2 Encendido indica alimentación en la red DALI; intermitente indica transmisión de datos en la red DALI 2. En caso de fallo en el bus DALI, el LED se mantiene apagado.

Link/Activity Encendido indica conexión a la red Ethernet; intermitente indica transmisión de datos en el sistema.

KO 상태 LED

Power/Status On은 전원이 켜진 상태를 나타냅니다(정상 작동 시 천천히 깜박이고, 문제가 있는 경우 빠르게 깜박임).

Dali 1 On은 DALI 전원을 나타내며, DALI 서브넷 1에서 DALI 활동 중에는 깜박입니다. DALI 회선에 결함이 있는 경우 LED가 꺼진 상태로 유지됩니다.

Dali 2 On은 DALI 전원을 나타내며, DALI 서브넷 2에서 DALI 활동 중에는 깜박입니다. DALI 회선에 결함이 있는 경우 LED가 꺼진 상태로 유지됩니다.

Link/Activity On은 이더넷 연결을 나타내며, 시스템 활동 중에는 깜박입니다.

