

910 Reititin

910 reititin käyttää Ethernet-verkkoa (10/100 Mb/s) DALIjärjestelmän hallintaan sekä useiden reitittimien liittämiseen toisiinsa muodostaen yhtenäisen suuremman järjestelmän.

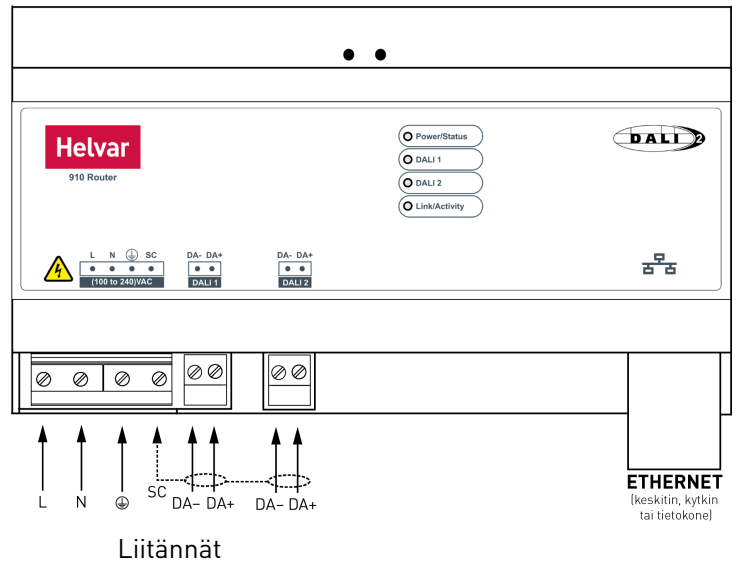
Helvarin Designer -ohjelmistolla saat käyttöösi reitittimen laajat asetukset ja toimintovaihtoehdot.

Järjestelmän avulla voidaan saavuttaa energiansäästöä läsnäolotunnistuksen ja vakiovalon säätöjen avulla. Automaatiota voidaan lisätä aikaohjauksien avulla.

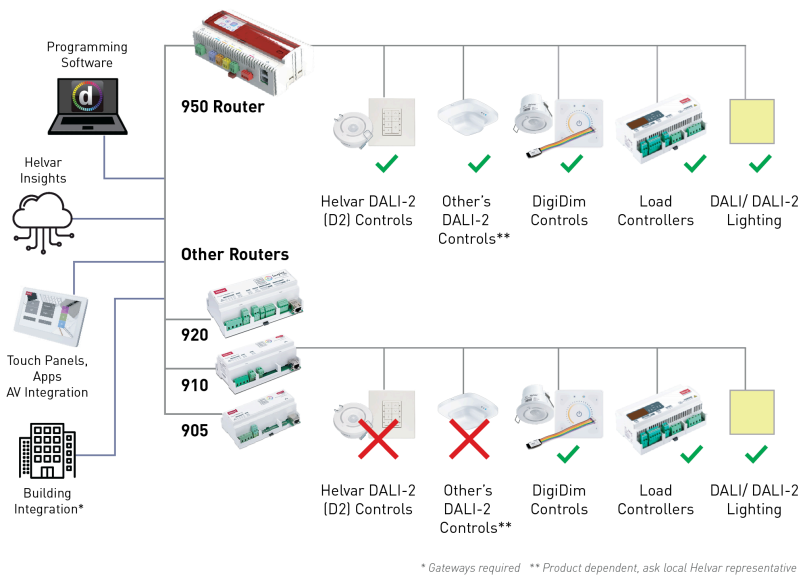
Järjestelmään voi liittää tietokoneen diagnostiikkaa ja muutoksia varten, mutta järjestelmä toimii myös täysin itsenäisesti, kaikki ohjelma tallennetaan järjestelmän sisälle, jotta yhden yksittäisen osan hajoaminen ei vaaranna koko järjestelmän toimintaa.

Tärkeimmät ominaisuudet

- Tukee 128 DALI laitetta (64 DALI laitetta/lähtö)
- DALI-2 sertifioitu -> DALI-2 sertifioitu, Single Master (DALI-2 kuormat, mutta ei DALI-2 ohjaimia)
- Sisäänrakennettu kellonkysikkö
- Voidaan verkottaa muihin laitteisiin laajemman järjestelmän luomiseksi
- Tarjoaa paikallista ja/tai keskitettyä järjestelmänhallintaa
- Yhteensopiva muiden Helvarin reitittimien kanssa (910/920/950)
- Integroitavissa muihin rakennuksen järjestelmiin
- Sisäänrakennettu DALI-teholähde

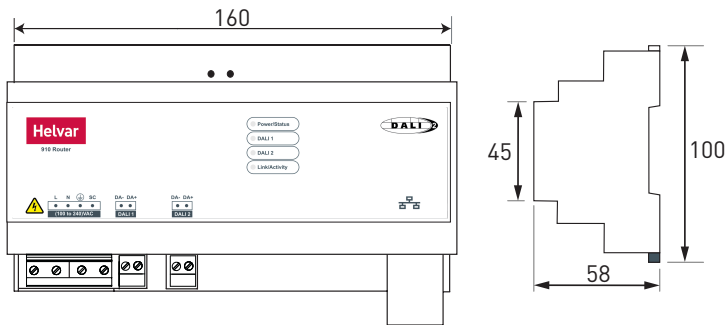


Ratkaisuehdotelma kaavio

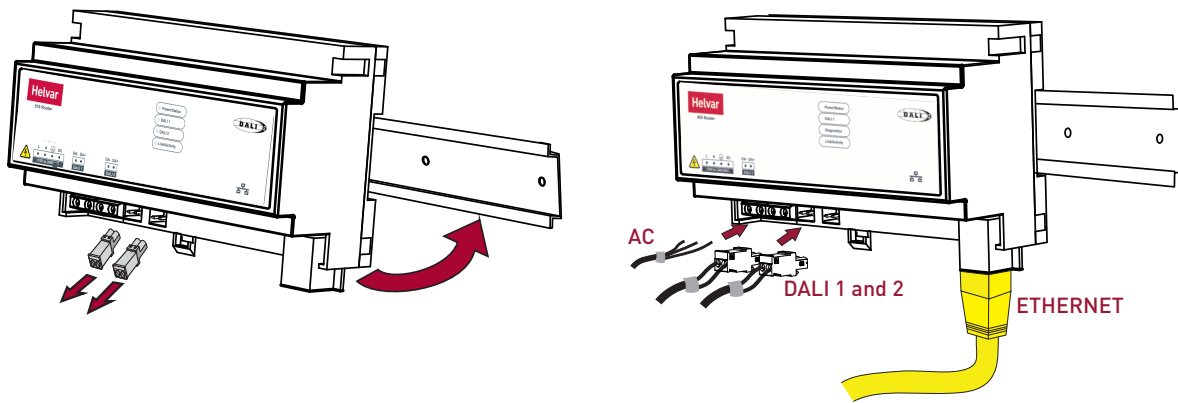


Yhteensopivuus: DALI ja DALI-2 kuormat, Digidim ohjaimet, ei DALI-2 (D2) ohjaimia

Mitat (mm)



Asennus



Tekniset tiedot

Liitännät	
Verkkovirta:	maks. 4 mm ² yksijohtiminen tai maks. 2,5 mm ² säikeinen
DALI-kaapelointi:	0,5 mm ² – 2,5 mm ² [230 V kestävä] Maks. pituus: 300 m @ 1,5 mm ²
Ohitus (OVR): SDIM/	Tulo: 3 V, 50 mA Lähtö: maks. 28 V, 50 mA
DMX:	Pienihäviöinen RS485 tyyppi(monisäikeinen, parikierretty ja suojattu), 3 tai 4 napainen + suoja 0,22 mm ² – 1,5 mm ² Maks. pituus: 1 km
Ethernet:	1 x RJ45 10/100 Mb/s, Cat 5E 100 m asti (autom. MDI/MDI-X vaihto)

Teho	
Verkkovirta:	100 VAC – 240 VAC (nimellinen) 85 VAC – 264 VAC (absoluuttinen) 45 Hz – 65 Hz
Tehonkulutus:	23 VA (kun DALI-väylä täynnä)
Syötön suojaus:	Ulkoisen suojaus maks. 10 A. Laite maadoitettava!

DALI-teholähde	
DALI-virta:	2 x 240 mA (taattu) 2 x 250 mA (maksimi)

Mekaaniset tiedot	
Mitat:	9U – 160 mm x 100 mm x 58 mm
Paino:	260 g
Asennus:	DIN-kiskoon. Pidä verkkovirta- ja DALI-kaapelit erossa Ethernet-kaapelista. Asennettava mahdollisimman kauas häiriölähteistä kuten releet ja kontaktorit!
IP-luokka:	IP30 (liittimet IP00)

Toiminta- ja säilytysolosuhteet	
Käyttölämpötila:	0 °C...+40 °C
Suhteellinen kosteus:	Maks. 90 %, ei kondensoitumista
Säilytyslämpötila:	-10 °C...+70 °C

Vaatumuksenmukaisuus ja standardit	
Vaatumuksenmukaisuus:	
DALI tiedonsiirto:	DALI-2 Application Controller (Single Master) osat 101, 103
EMC säteily:	EN 55022 Class A
EMC häiriönsieto:	EN 55024
Sähköturvallisuus:	EN 61347-2-11
Ympäristösäädökset:	Noudattaa WEEE ja RoHS direktiivejä