

905 Anwendung Controller

Der 905 Anwendung Controller verwendet eine Ethernet-Verbindung (10/100 Mb/s) zur Steuerung eines lokalen DALI-Netzwerks.

Die Grundfunktionen sind ohne Programmierung sofort verfügbar. Die Designer-Software von Helvar ermöglicht erweiterte Konfiguration und Funktionsprogrammierung des Anwendungcontrollers.

Das System bietet Energiesparfunktionen durch Anwesenheitserkennung und Tageslichtnutzung. Eine weitere Automatisierung kann durch geplante Ereignisse erreicht werden.

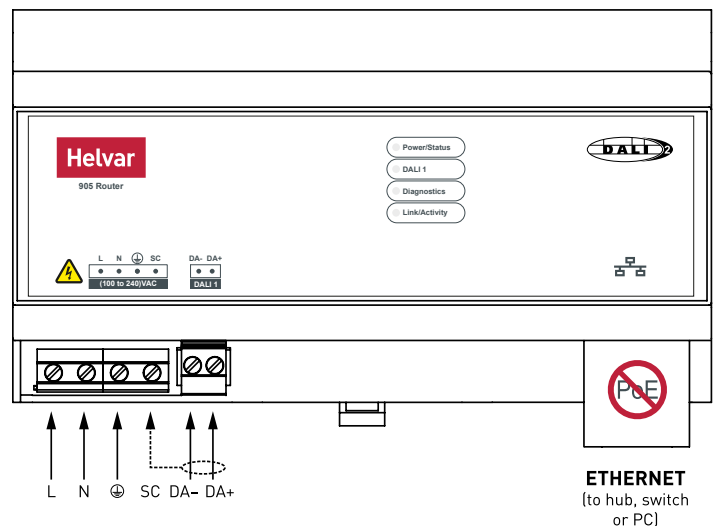
Ein PC kann bei Bedarf zu Diagnose- und Protokollierungszwecken an das System angeschlossen werden, aber es besteht keine Notwendigkeit für eine PC-Kontrolle im täglichen Betrieb, da alle Daten im System selbst gespeichert sind. Der Wegfall eines zentralen Controllers gewährleistet, dass kein einziger Fehlerpunkt einen Totalausfall des Systems verursachen kann.



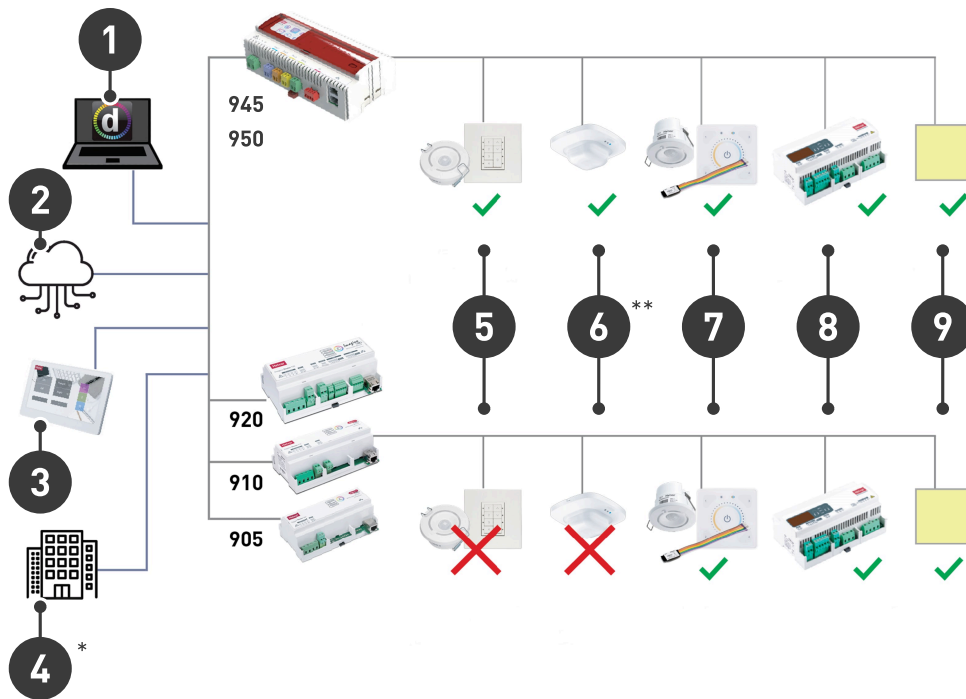
Hauptmerkmale

- Unterstützung für 64 DALI-Geräte
- Zertifizierter DALI-2 Single Master - DALI-2 Beleuchtung (Betriebsgerät), Nicht-DALI-2-Steuerungen (Steuergeräte)
- Eingebaute Echtzeituhr
- Kann zu großen, skalierbaren Systemen vernetzt werden
- Bietet bei Bedarf sowohl lokale als auch zentrale Steuerung
- Kompatibel mit anderen Helvar Application Controllern
- Integration mit anderen Gebäudesystemen
- Integriertes DALI-Netzteil
- Universeller Versorgungseingang

Eingänge und Ausgänge



Beispiele Lösungsdiagramm



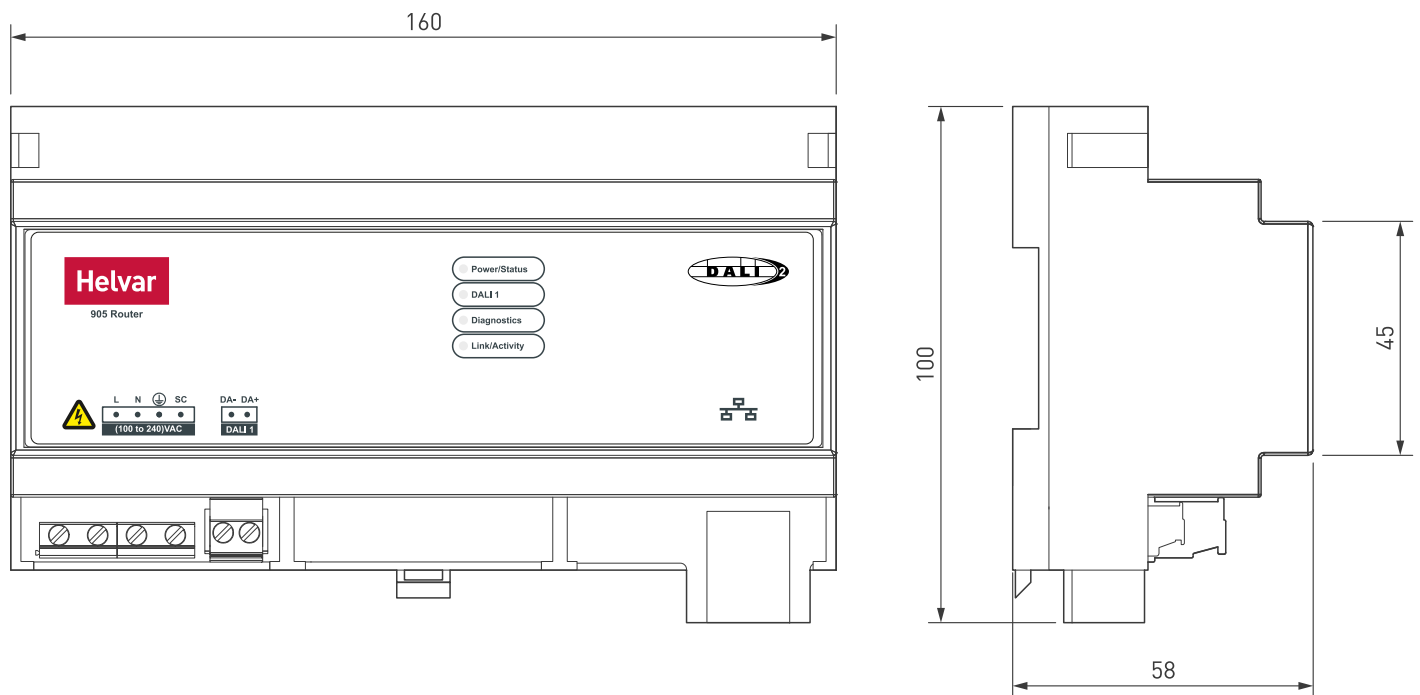
1. Programmiersoftware
2. Helvar Insights
3. Touch-Panels, Apps AV-Integration
4. Gebäudeintegration*
5. Helvar DALI-2 (D2) Steuerungen
6. Andere DALI-2-Steuerungen**
7. DigiDim-Steuerungen
8. Laststeuerungen
9. DALI/DALI-2 Beleuchtung

* = Gateways erforderlich

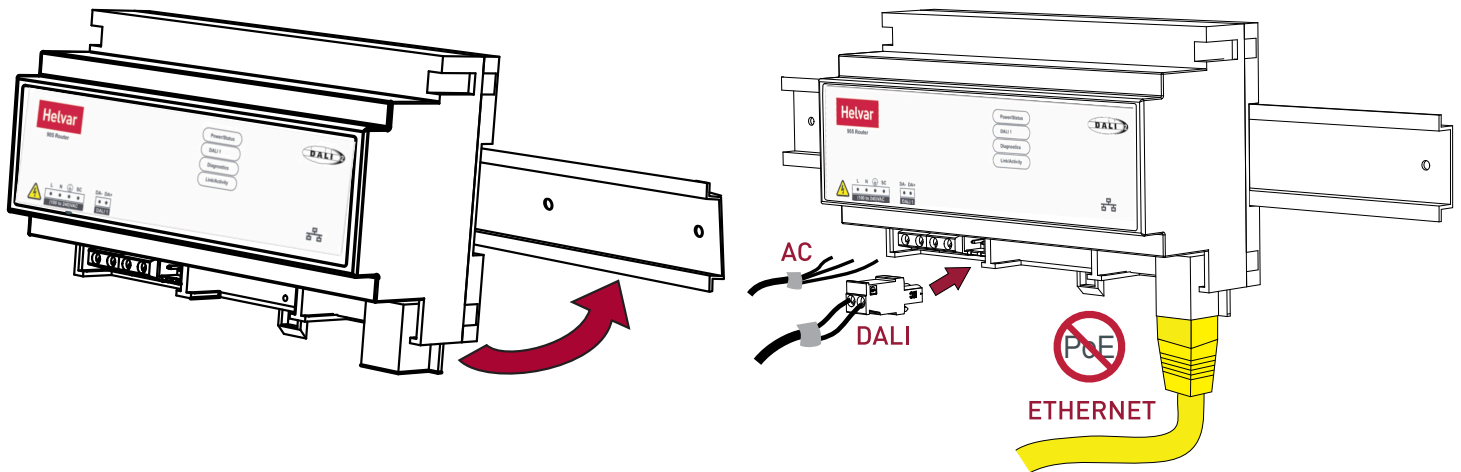
** = Produktabhängig, fragen Sie den Helvar-Vertreter vor Ort

Kompatibilität: DALI- und DALI-2-Beleuchtung (Betriebsgeräte), DigiDim-Steuerungen, NICHT-DALI-2 (D2)-Steuerungen (Steuergeräte)

Abmessungen (mm)



Installation



Technische Daten

Verbindungen

Netz:	Eindrchtig bis 4 mm ² ; Mehrdrchtig bis 2,5 mm ²
DALI:	2-Draht-Netz Nennleistung, 0,5–2,5 mm ² Max. Lnge: 300 m @ 1,5 mm ²
Ethernet:	1 x RJ45 10/100 Mb/s, Kat 5E bis zu 100 m (Auto MDI/MDI-X crossover)

Elektrische Daten

Netzanschluss:	100–240 VAC, 50/60 Hz
Stromverbrauch:	13 VA (DALI-Subnetz vollstndig geladen)
Schutz des Stromkreises:	Externe Absicherung max. 10 A. Masse obligatorisch

Versorgung des DALI-Ausgangs

DALI-OUT Strom:	1 x 240 mA (garantiert) 1 x 250 mA (maximal)
-----------------	---

Betriebs- und Lagerbedingungen

Umgebungs- temperatur:	0 °C bis +40 °C
Relative Luftfeuchtigkeit:	Max. 90 %, nicht kondensierend
Lagertemperatur:	-10 °C bis +70 °C

Mechanische Daten

Abmessungen:	160 x 100 x 58 mm (9U)
Gewicht:	250 g
Montage:	DIN-Schiene. Netz und DALI Verkabelung getrennt vom Ethernet-Kabel beibehalten.
IP-Schutzart:	IP30 (IP00 an Steckern)

Konformitt und Normen

Konformitt:	
DALI:	DALI-2 Anwendungssteuerung (Single Master) Teile 101, 103
EMV-Emission:	EN 55032 Klasse A
EMV-Strfestigkeit:	EN 55035