

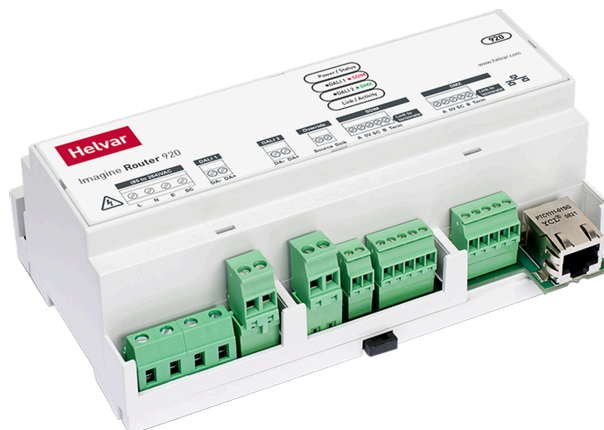
# 920 Contrôleur d'application

Le 920 Contrôleur d'application utilise une connexion Ethernet (10/100 Mb/s) comme colonne vertébrale du réseau pour combiner de manière transparente les réseaux DIGIDIM/DALI, SDIM et DMX.

Les fonctionnalités de base sont disponibles dès le déballage, sans aucune programmation. Le logiciel Designer d'Helvar permet une configuration avancée et une programmation fonctionnelle du routeur.

Le système offre des fonctions d'économie d'énergie grâce à la détection de présence et à l'exploitation de la lumière du jour. Une automatisation plus poussée peut être obtenue grâce à des événements programmés.

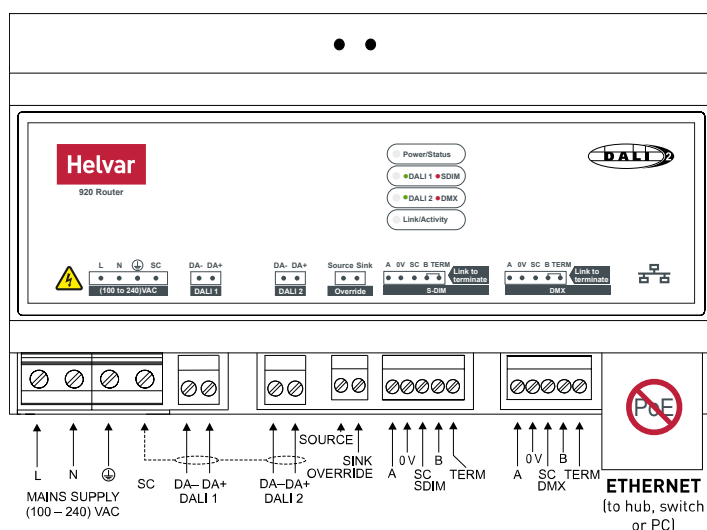
Un PC peut être connecté au système à des fins de diagnostic et d'enregistrement si nécessaire, mais il n'est pas nécessaire de le contrôler au quotidien, car toutes les données sont stockées dans le système lui-même. L'élimination d'un contrôleur central garantit qu'aucun point de défaillance unique ne peut provoquer un arrêt total du système.



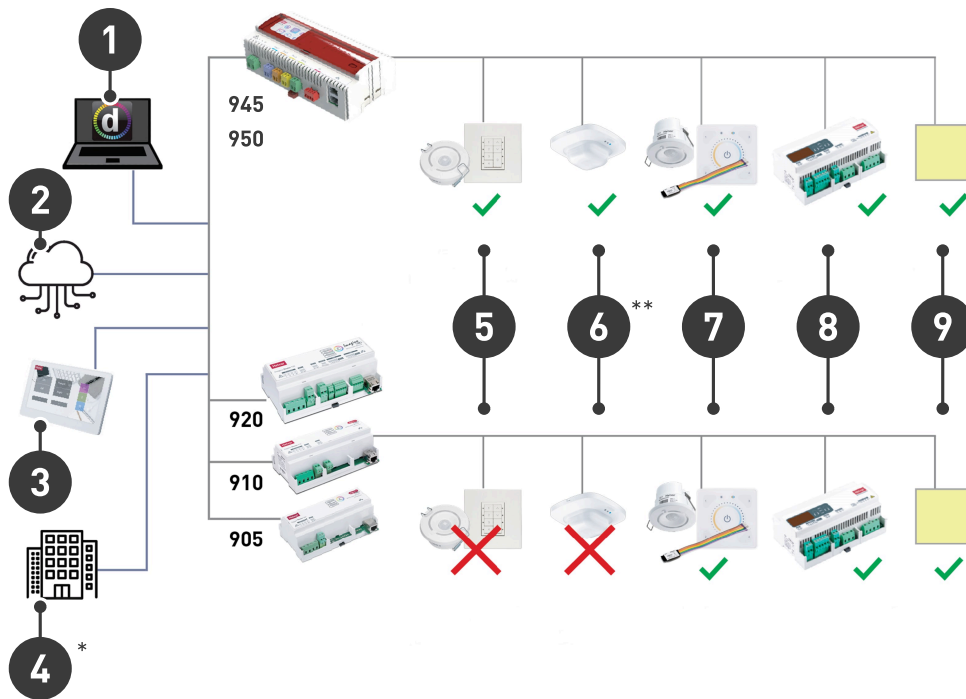
## Caractéristiques principales

- Prise en charge de 128 appareils DALI (64 appareils DALI sur chaque sous-réseau)
- Certifié DALI-2 Single Master - Éclairage DALI-2 (Appareillage de commande), pas de commandes DALI-2 (Dispositifs de commande)
- Horloge en temps réel intégrée
- Peut être mis en réseau pour former de grands systèmes évolutifs
- Permet un contrôle local et central si nécessaire
- Compatible avec les autres contrôleurs d'application Helvar
- Intégration avec d'autres systèmes de bâtiments
- Entrée d'alimentation universelle

### Entrées et sorties



# Exemple d'architecture réseau



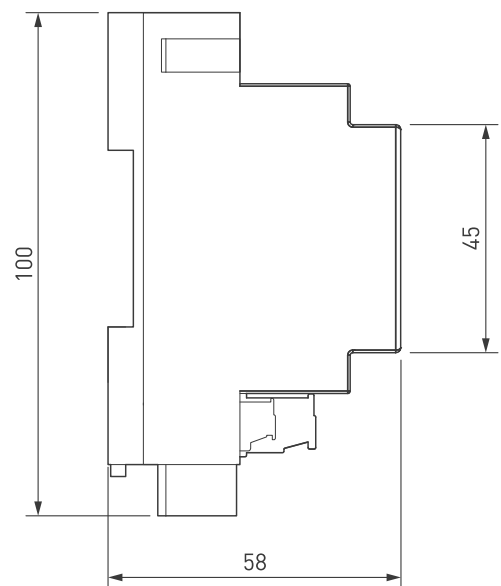
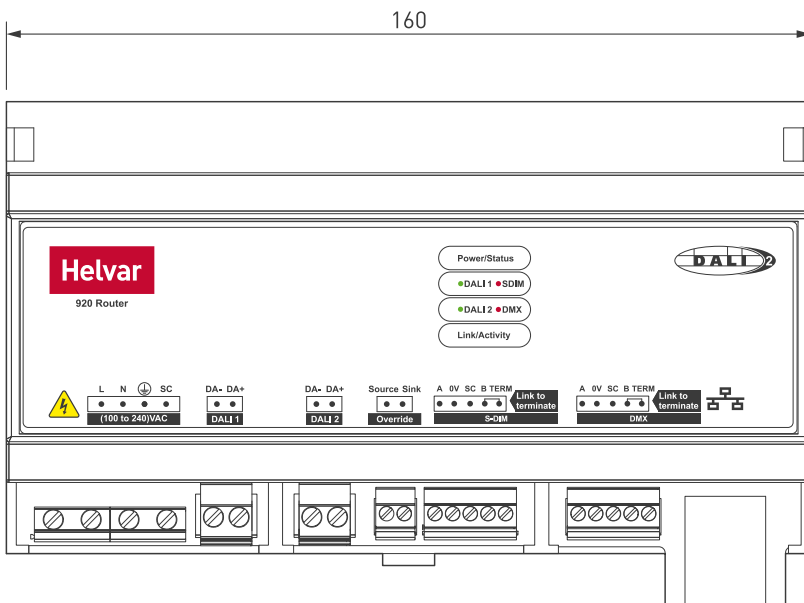
1. Logiciel de programmation
2. Helvar Insights
3. Écrans tactiles, intégration AV d'applications
4. Intégration de bâtiment\*
5. Contrôles Helvar DALI-2 (D2)
6. Autres contrôles DALI-2\*\*
7. Contrôles DigiDim
8. Contrôleurs de charge
9. Éclairage DALI/DALI-2

\* = Passerelles requises

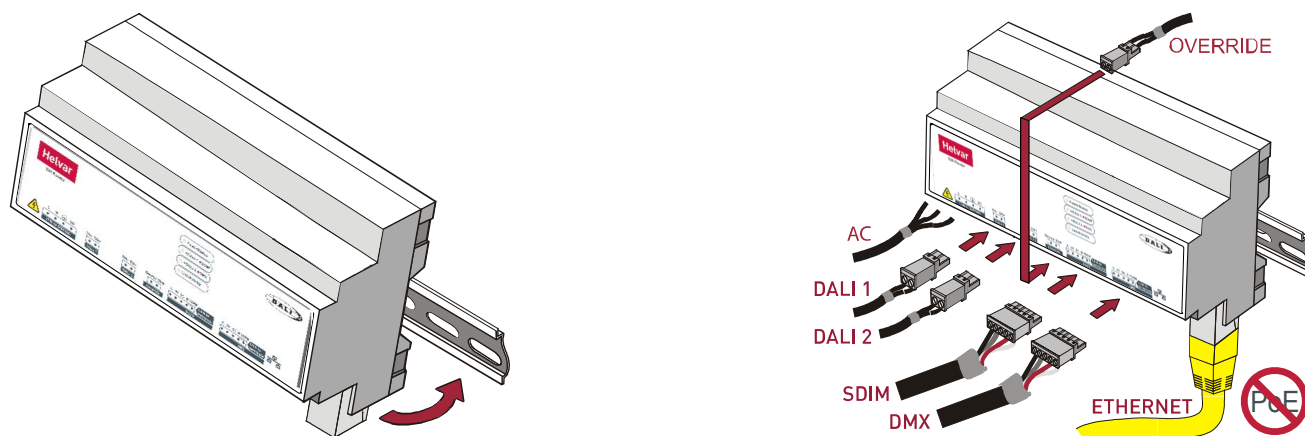
\*\* = Dépend du produit, consulter le représentant Helvar local

Compatibilité : Éclairage DALI et DALI-2 (Appareillage de commande), commandes DigiDim, PAS de commandes DALI-2 (D2) (Dispositifs de commande)

## Dimensions (mm)



# Installation



# Données techniques

## Connexions

Alimentation :	Rigide jusqu'à 4 mm <sup>2</sup> Torsadé jusqu'à 2,5 mm <sup>2</sup>
DALI :	0,5-2,5 mm <sup>2</sup> , long. max. : 300 m à 1,5 mm <sup>2</sup>
Annulation (OVR) :	Source : 3 V, 50 mA Dissipateur : max. 28 V, 50 mA
SDIM/DMX :	Type RS485 à faible perte (multibrins, torsadé et blindé), 3 ou 4 fils + écran 0,22-1,5 mm <sup>2</sup> , long. max. : 1 km
Ethernet :	1 x RJ45 10/100 Mb/s, Cat 5E jusqu'à 100 m (croisement Auto MDI/MDI-X)

## Données électriques

Alimentation électrique :	100-240 V CA, 50/60 Hz
Consommation électrique :	23 VA (sous-réseau DALI entièrement chargé)
Protection du circuit d'alimentation :	Protection externe max. 10 A. Mise à la terre obligatoire.

## Alimentation de sortie DALI

Courant DALI-OUT :	2 x 240 mA (garanti) 2 x 250 mA (maximum)
--------------------	--

## Conditions de fonctionnement et de stockage

Température ambiante :	0 °C à +40 °C
Humidité relative :	Max. 90 %, sans condensation
Température de stockage :	-10 °C à +70 °C

## Données mécaniques

Dimensions :	160 x 100 x 58 mm (9U)
Poids :	260 g
Montage :	Rail DIN. Séparer le câblage secteur et DALI du câble Ethernet.
Code IP :	IP30 (IP00 au niveau des connecteurs)

## Conformité et normes

Conformité :	
DALI :	Contrôleur d'application DALI-2 (Single Master) parties 101, 103
Émissions CEM :	EN 55032 Classe A
Immunité CEM :	EN 55035
Sécurité :	EN 62368-1
Environnement :	Conforme aux directives DEEE, RoHS et REACH.