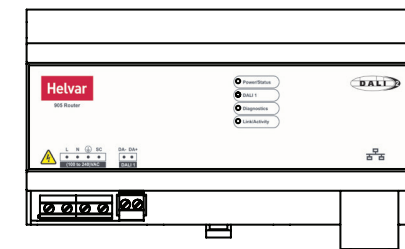
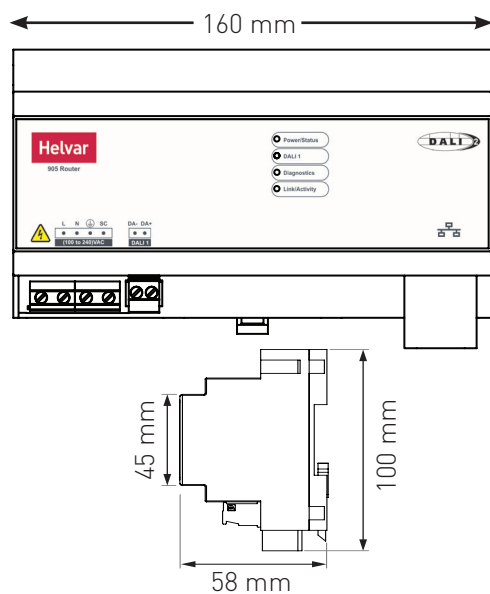
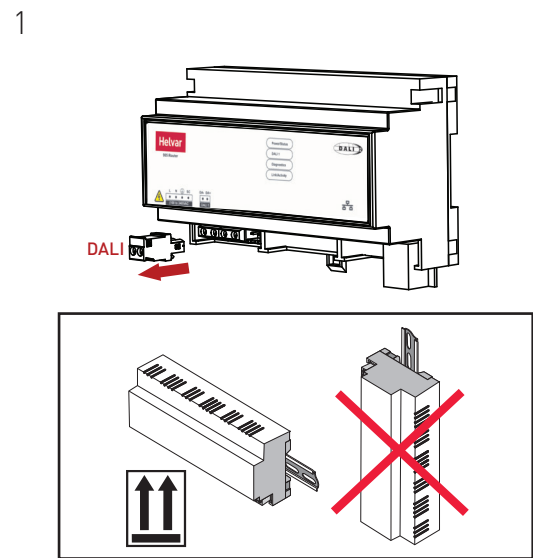


Helvar Ltd  
Hawley Mill  
Hawley Road  
DARTFORD  
DA2 7SY  
UNITED KINGDOM  
www.helvar.com

Helvar Oy Ab  
Keilaranta 5,  
02150,  
ESPOO,  
FINLAND

905 Router  
Doc. 7860297, issue 10  
Date: 2023-03-30



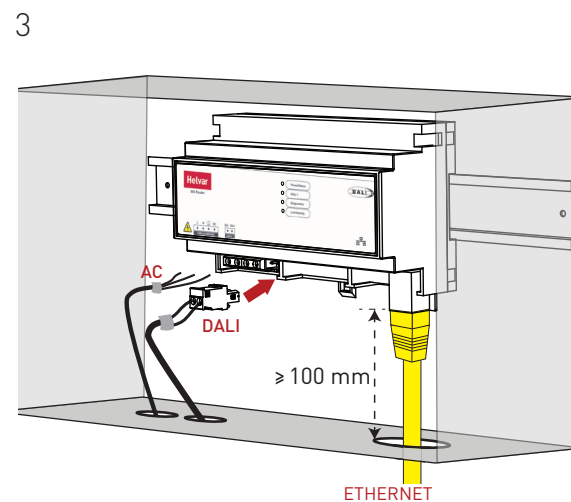
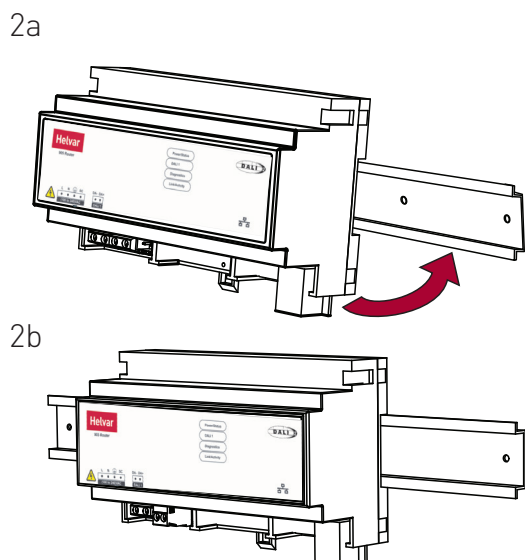
Installation guide

Helvar 905

Installation guide  
Asennusohje  
Monteringsanvisning  
Guida all'installazione  
Installationsanleitung  
Guide d'installation  
Guía de instalación  
Руководство по установке

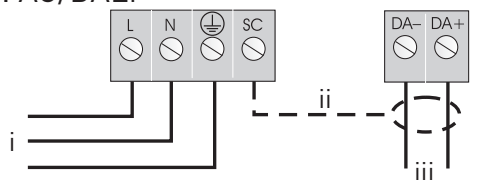


- EN Risk of electric shock
- FI Sähköiskun vaara
- SV Risk för elchock
- IT Pericolo Fulminazione
- DE Gefahr durch elektrischen Schlag
- FR Danger électrique
- ES Riesgo de choque eléctrico
- RU Высокое напряжение



- EN
- FI
- SV
- IT
- DE
- FR
- ES
- RU

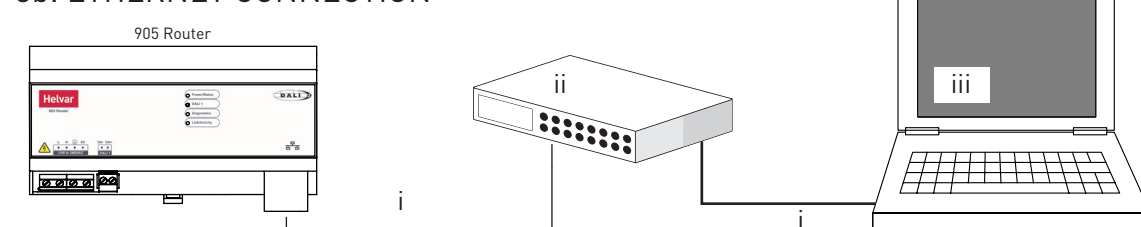
3a: AC/DALI



- EN i = Mains supply: 100 VAC – 240 VAC (nominal), 85 VAC – 264 VAC (absolute). Earth must be connected.  
ii = DALI screen (if required)  
iii = DALI/Digidim Controls devices
- FI i = Verkkösyöttö: 100 VAC – 240 VAC (nimellinen), 85 VAC – 264 VAC (absoluuttinen). Suojamaa täytyy liittää.  
ii = DALI häiriösuoja (jos tarpeen)  
iii = DALI/Digidim Controls laitteet
- SV i = Nät anslutning: 100 VAC – 240 VAC (nominell), 85 VAC – 264 VAC (absolut). Enheten måste vara externt avsakrad.  
ii = DALI skärm (vid behov)  
iii = DALI/Digidim Controls enheter

- IT i = Alimentazione di rete: 100 VAC – 240 VAC (nominale), 85 VAC – 264 VAC (assoluta). La terra deve essere collegata.  
ii = Schermatura DALI (se richiesta)  
iii = Ai dispositivi DALI/Digidim Controls
- DE i = Versorgungsspannung: 100 VAC – 240 VAC (nominal), 85 VAC – 264 VAC (absolut). Der Erdschluss muss angeschlossen sein.  
ii = DALI Schirm (wenn benötigt)  
iii = DALI/Digidim Controls Geräte
- FR i = Alimentation principale: 100 VAC – 240 VAC (nominal), 85 VAC – 264 VAC (absolut). La terre doit être connectée.  
ii = Ecran DALI (si nécessaire)  
iii = Interfaces DALI/Digidim Controls
- ES i = Alimentación de red: 100 VAC – 240 VAC (nominal), 85 VAC – 264 VAC (absoluta). La tierra debe estar conectada.  
ii = Pantalla del bus DALI (si es necesaria)  
iii = A otros dispositivos DALI/Digidim Controls
- RU i = питающее напряжение: 100 VAC – 240 VAC (номинальный), 85 VAC – 264 VAC (абсолютный). Земля должна быть подключена.  
ii = DALI экран (если требуется)  
iii = DALI Controls линия

3b: ETHERNET CONNECTION



- EN i = Ethernet cable, e.g. CAT 5 (E)  
ii = Hub, switch or network router  
iii = Computer
- DE i = Ethernet Leitung z.B. CAT 5 (E)  
ii = Hub, switch oder Netzwerk-Router  
iii = Computer
- FR i = Câble Ethernet, e.g. CAT 5 (E)  
ii = Hub, switch ou routeur réseau  
iii = Ordinateur
- ES i = Cable Ethernet, p. ej. CAT 5 (E)  
ii = Hub, switch o router de red  
iii = Ordenador
- RU i = Ethernet линия (категория)  
ii = Хаб, или свитч  
iii = Компьютер

EN STATUS LEDs

- Power/Status** On to indicate power on (blinks slowly for normal operation / blinks rapidly if there is a problem).
- Dali 1** On to indicate DALI power, and blinks during DALI activity on the DALI subnet. If there is a DALI line fault, LED switches off and stays off.
- Diagnostics** For service diagnostics. Normally on.
- Link/Activity** On to indicate Ethernet connection, and blinks for system activity.

SV STATUS-LED

- Power/Status** Tänd indikerar aktiv enhet (blinker sakta vid normal drift/ blinkar snabbt som indikation av).
- Dali 1** Tänd indikerar aktivt DALI, och blinkar under överföring av data i subnet. Vid DALI-fel, ingen indikering.
- Diagnostics** För service diagnostik. Normalt på.
- Link/Activity** Tänd indikerar anslutning Ethernet, och blinkar under överföring av data.

DE STATUS LEDs

- Power/Status** EIN Anzeige, Gerät ist in Funktion (blinkt langsam bei normalem Betrieb / blinkt schnell wenn ein Problem vorliegt).
- Dali 1** EIN um anzuzeigen dass die DALI Betriebsspannung anliegt und blinkt bei DALI Aktivität auf der DALI Linie. Im Falle eines DALI Fehlers geht die LED AUS.
- Diagnostics** Für die Diagnostik im Servicefall. Normal Ein.
- Link/Activity** EIN um anzuzeigen, dass die Ethernetverbindung anliegt und blinkt bei Systemaktivität.

ES LEDES DE ESTADO

- Power/Status** Encendido indica la presencia de alimentación (parpadeo lento en funcionamiento normal / parpadeo rápido en caso de problemas).
- Dali 1** Encendido indica alimentación en la red DALI; intermitente indica transmisión de datos en la red DALI. En caso de fallo en el bus DALI, el LED se mantiene apagado.
- Diagnostics** Para el diagnóstico de servicio. Normalmente encendido.
- Link/Activity** Encendido indica conexión a la red Ethernet; intermitente indica transmisión de datos en el sistema.

FI MERKKIVALOT

- Power/Status** Verkkösyötön osoitin, välkkyi hitaasti normaalitilassa ja nopeasti vikatilanteessa.
- Dali 1** DALI osoitin palaa kun DALI on jännitteellinen ja välkkyi kun aktiivinen. DALI vikatilanteessa osoitin pysyy sammuneena.
- Diagnostics** Vianmääritys. Palaa normaalitilassa.
- Link/Activity** Osoitin palaa verkon ollessa kytketty ja välkkyi kun aktiivinen.

IT LED di STATO

- Power/Status** Accesso a indicare la presenza di alimentazione (lampeggia lentamente in normale funzionamento / lampeggia velocemente in caso di problemi).
- Dali 1** Accesso a indicare alimentazione sulla rete DALI, lampeggiante a indicare trasmissione dati sulla rete DALI. LED spento in caso di linea DALI con anomalia.
- Diagnostics** Per il servizio di diagnostic. Normalmente è acceso.
- Link/Activity** Accesso a indicare collegamento a rete Ethernet, lampeggiante a indicare trasmissione dati sulla rete stessa.

FR INDICATEUR LEDs

- Power/Status** Allumé si en marche (clignote lentement si OK, clignote rapidement si problème).
- Dali 1** Allumé pour indiquer DALI en marche, clignote durant le fonctionnement du réseau DALI. S'il y a un problème sur le bus DALI, le voyant s'éteint jusqu'à résolution.
- Diagnostics** Service de diagnostics. Normalement actif.
- Link/Activity** Allumé pour indiquer la connexion Ethernet, et clignote durant le fonctionnement du système.

RU Светодиодные индикаторы

- Power/Status** Редкое мигание означает нормальное функционирование, частое – ошибки.
- Dali 1** Горящий означает наличие питания DALI, мигание передачу информации по DALI линии. гаснет при проблемах в проводке DALI.
- Diagnostics** Сервисная диагностика. Обычно включен.
- Link/Activity** Горящий означает подключение линии Ethernet, мигание передачу информации.

