

Sensore di luminosità DALI per esterni (329)

Il Sensore di luminosità DALI per esterni, art. 329, se usato in combinazione con un sistema di controllo illuminazione basato sul router Helvar, è in grado di fornire un risparmio energetico, regolando i livelli di luminosità in base alla luce diurna disponibile.

Per esempio, la luce del sole innalza il livello di illuminazione generale nelle stanze di un edificio. Il sensore rileverà questo, e il sistema ridurrà i livelli di energia fornita alle lampade. Se il giorno diventa coperto, il sistema risponde ai livelli inferiori della luce ambientale aumentando l'energia fornita alle lampade. Profilandolo l'edificio (misurando il contributo della luce diurna nella stanza) il sistema può essere utilizzato per mantenere un livello di luce costante approssimativa, e quindi ridurre il consumo energetico.

Il 329 è per il montaggio all'aperto. La testa del sensore è impermeabile, se correttamente installata e montata in verticale, e può tollerare una vasta gamma di condizioni e temperature di esercizio.

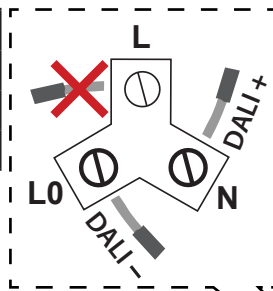


1. Assemblaggio e connessioni

1. Mettere la guarnizione di tenuta in posizione sul gruppo base.
2. Infilare il cavo DALI attraverso il gruppo base, attraverso la guarnizione di tenuta.

3. Collegare i fili DALI ai connettori:

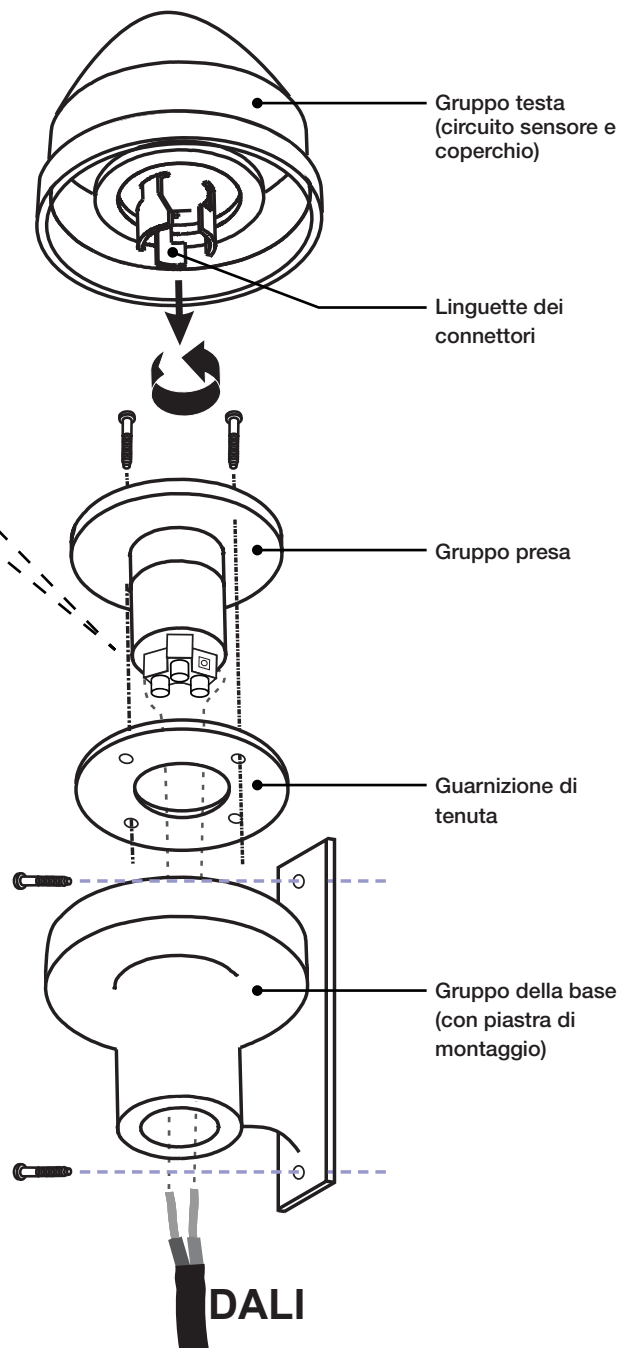
Terminale	Funzione
N	DALI +
LO	DALI -
L	Non connettere.



4. Controllare che la guarnizione di tenuta sia in posizione, e quindi avvitare il gruppo base (usare le 2 viti in dotazione).

5. Montare il **gruppo base** in posizione esterna prescelta. Vedere la sezione 'Montaggio' per i dettagli.

6. Collegare il **gruppo testa**:
 - Allineare le linguette dei connettore con i fori (si noti che il morsetto 'N' è più grande degli altri).
 - Spingere il **gruppo testa** giù.
 - Ruotare il **gruppo testa** in senso orario per bloccarlo in posizione.



2. Montaggio

AVVERTENZA: Per evitare il possibile rischio di fulmini, non installare il sensore 329 sul punto più alto dell'edificio.

Posizione di montaggio

Montare il 329 sensore di luminosità DALI per esterni.

Montare l'apparecchio in posizione verticale.

Qualsiasi superficie comoda può essere utilizzata sempreché il sensore abbia una visione abbastanza "aperta" del cielo.

Viti di fissaggio

Filetto M4 o vite N° 8 per legno: scegliere in base alla superficie di montaggio.

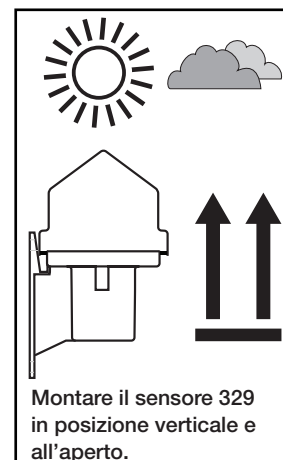
Utilizzare viti a testa tonda o testa cilindrica. Non utilizzare delle viti di tipo a testa conica.

Procedura

1. Praticare i fori di fissaggio delle viti, come mostrato nel capitolo Dati tecnici.
2. Per accedere alla vite di montaggio superiore, rimuovere il gruppo testa del 329, ruotando il gruppo testa in senso antiorario e sollevandolo.
3. Avvitare le viti di fissaggio.
4. Con la staffa posta sotto la vite superiore, fissare la vite inferiore.

NOTA

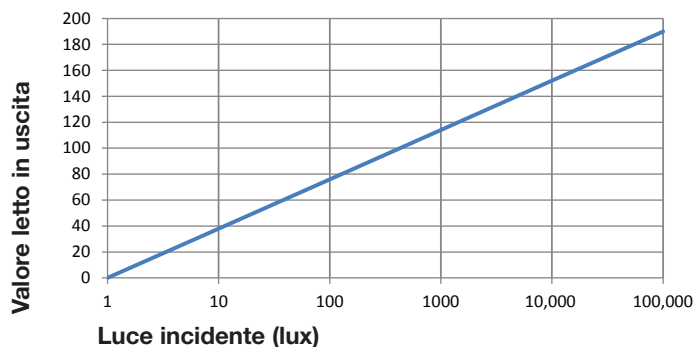
Evitare di stringere troppo le viti in quanto ciò potrebbe indebolire o rompere il materiale di supporto.



3. Funzionamento

Livello della luce

Il sensore di luce per esterni è tarato per fornire un livello di luce di uscita in scala da 0 a 200 che copre l'intera gamma di luce diurna. La sensibilità del sensore di luce esterna è impostata in fabbrica e non è richiesta alcuna taratura.



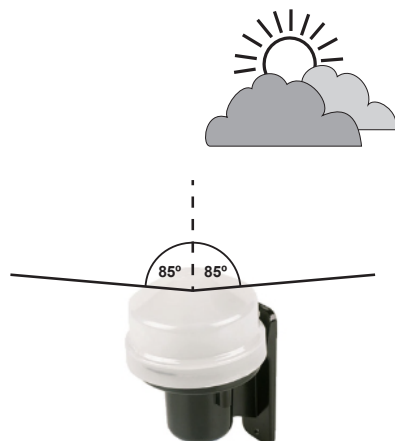
Luca incidente (lux)	Livello di luce letto in uscita	Equivalente a
≤1	0	Tenebre
2	11	
5	26	
10	38	Crepuscolo
20	49	
50	65	
100	76	Giornata buia
200	87	
500	102	
1,000	114	Giornata nuvolosa
2,000	125	
5,000	140	
10,000	152	Giornata luminosa
20,000	163	
50,000	178	
100,000	190	Giornata a luce brillante

Pulizia del coperchio della testa del sensore

Un accumulo di polvere e sporco sul coperchio trasparente della testa del sensore può ridurre l'efficienza del sensore stesso. Si raccomanda che il coperchio sia esaminato periodicamente e, se necessario, pulito con un panno morbido inumidito. Utilizzare un detergente delicato per lo sporco ostinato.

Angolo di rilevamento della luce

Piano verticale: angolo di visione illimitata di 170°.
 Piano orizzontale: 360° angolo di visione.



4. Dati tecnici

Collegamenti

DALI: Dimensione del cavo: 1,0 - 2,5 mm²
Nucleo solido, flessibile o intrecciato
Max. Lunghezza: 300 m @ 2,5 mm²
(parte di sottorete DALI)

Tipo di connettore: Morsetti:
N: DALI +
L0: DALI -
L: Non connettere.

Cavo di alimentazione: Tutti i cavi devono avere isolamento per tensione di rete

Alimentazione

Alimentazione DALI: 13 - 22 V

Assorbimento DALI: 10 mA

Sensore

Elemento sensore: Fotodiodo tarato alla risposta dell'occhio umano

Angolo di rilevamento luce: Quando montato in verticale:
85 ° dalla verticale;
Piano orizzontale: 360 °

Campo rilevamento luce: 1 - 100,000 Lux

Livello di luce letto in uscita: 0 - 200

Montaggio

Angolo di montaggio: Verticale (testa del sensore in alto)

Punti di montaggio: 2 x M4 2 x M4 (n. 8 vite per legno)

Dati meccanici

Dimensioni (mm): 148 x 82 x 87

Materiali:

Base e staffa di montaggio: ABS Nero

Sensore e gruppo di montaggio: Nylon rinforzato con fibra di vetro

Copertura del sensore: Acrilico temperato (stabile ai raggi UV)

Classificazione IP: IP 65

Peso: 250 g

Condizioni operative

Temperatura ambiente: -35°C a 70°C

Umidità relativa: Max 90%, senza condensa

Temperatura di stoccaggio: -35°C a 70°C

Conformità e standard

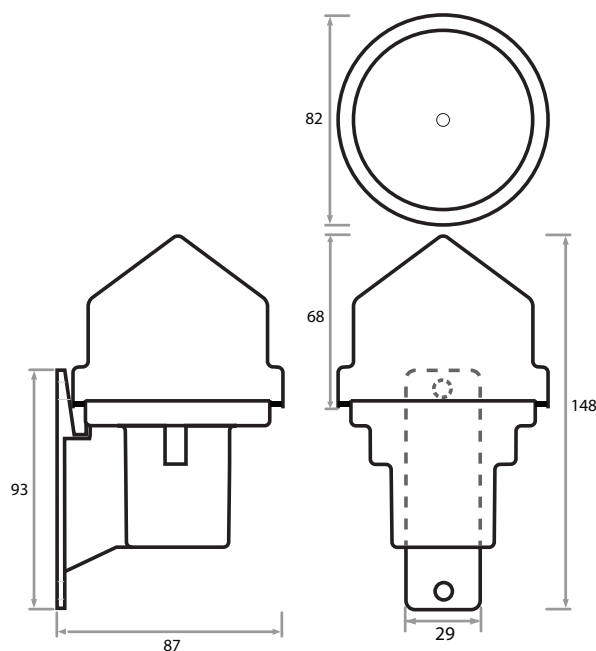
EMC: Emissioni EN 55015

Immunità: EN 61547

Sicurezza: EN 60950

Ambiente: Conforme alla direttive WEEE e RoHS

Dimensioni (mm)



Fori di fissaggio

(Dimensioni mm)

